

Plano de Ação das Subprefeituras

Consulta Pública

Planos Regionais Decreto 57.537/2016

Coordenadoria de Planejamento Urbano – PLANURBE | SMDU

Fevereiro/2020



**PREFEITURA DE
SÃO PAULO**
DESENVOLVIMENTO
URBANO

Os Planos Regionais no Plano Diretor Estratégico

- O PDE é a lei que define, entre outras coisas, os planos que devem ser feitos para o desenvolvimento urbano e rural do Município de São Paulo
- Para regulamentar os artigos 344 a 346 do PDE foi feito o Decreto 57.537/2016
- O Decreto 57.537/2016 **criou os Planos Regionais** e orienta como fazer e aplicar os **Planos de Ação das Subprefeituras**, pois eles:
 - detalham as intenções do PDE no território
 - com foco nos espaços e áreas públicas, como ruas, praças, rios etc.
 - combinam políticas de diversos setoriais no território, como habitação, infraestrutura, equipamentos sociais, transportes etc.
 - complementam as ideias do PDE com relação à cidade e ao ambiente

Composição dos Planos Regionais

- **Diretrizes** (intenções) **Macrorregionais** e **Regionais** que:
 - mostram diferenças entre as regiões e a relação entre os temas
 - orientações para as ações inter-setoriais para cada região
 - contribuem para mapear o Plano de Metas
- **Perímetros de Ação** que juntos organizam a **Rede de Estruturação Local**
 - áreas destinadas ao desenvolvimento urbano local
 - territórios com maior vulnerabilidade social e ambiental
 - áreas que necessitam de projetos coordenados de intervenção
 - locais que requerem **ações articuladas** de políticas e investimentos públicos em:
 - Habitação
 - Saneamento
 - Drenagem
 - Áreas verdes
 - Mobilidade
 - Equipamentos públicos e sociais
 - Polos e centralidades - política de desenvolvimento econômico sustentável

Planos Regionais das Subprefeituras

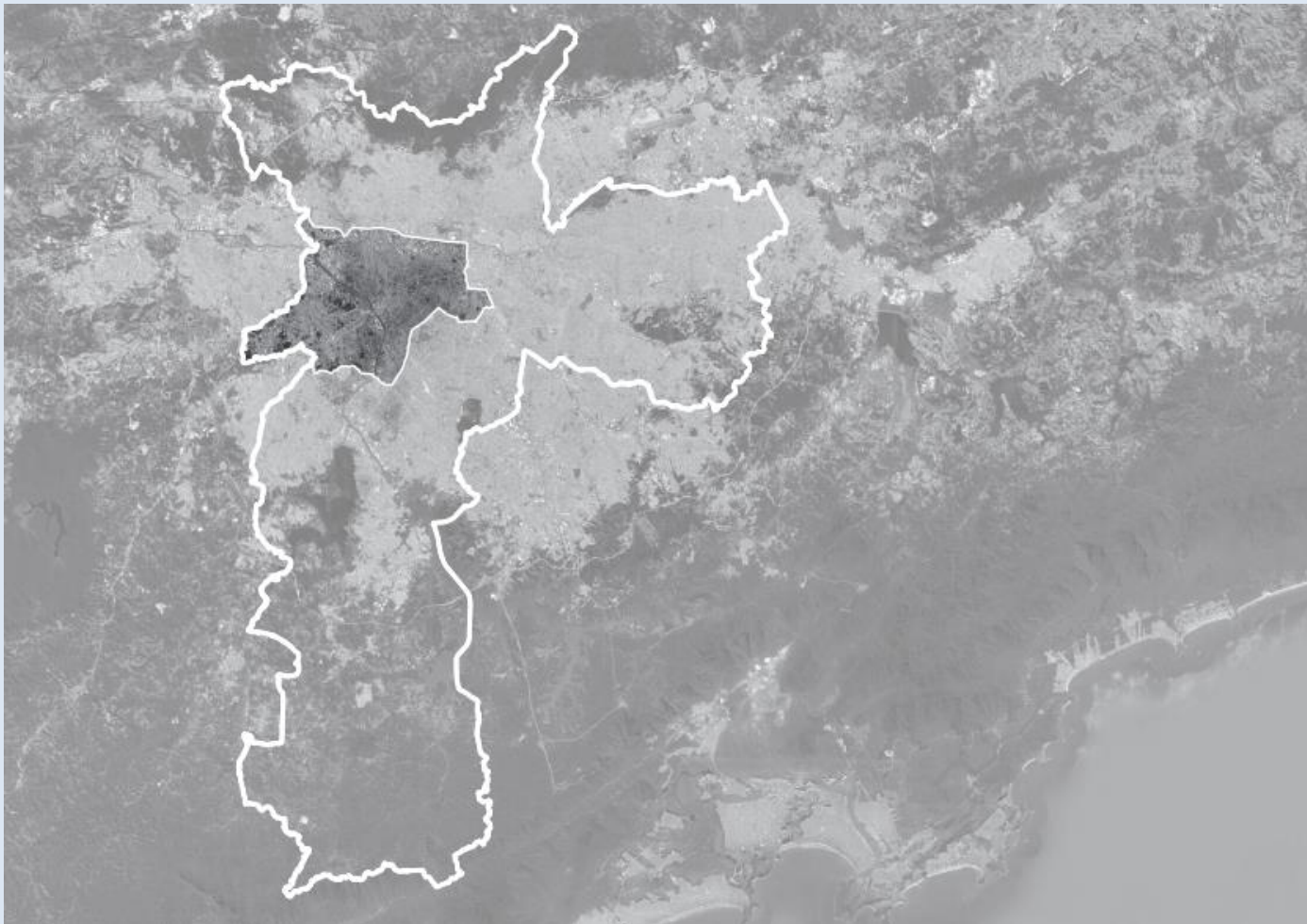
Plano de Ação das Subprefeituras

- Resultados dos Planos Regionais das Subprefeituras:
 - Quadro Analítico Regional – condições encontradas em 2015
 - Rede de Estruturação Local com 350 Perímetros de Ação para todo o município, cada qual com os seus respectivos:
 - descrição e mapeamento da área
 - caracterização das principais questões que afetam o desenvolvimento da área
 - objetivos e diretrizes para as intervenções inter-secretariais
 - secretarias e órgãos envolvidos nas ações locais
- Finalidade do Plano de Ação das Subprefeituras (Art.9º - Decreto 57.537/16):
 - priorizar e detalhar as propostas dos Planos Regionais
 - compatibilizar com Plano de Metas
 - mapear as ações

Planos de Ação das Subprefeituras

- **Processo de elaboração:**
 - Coordenação: Secretaria das Subprefeituras e Subprefeitos
 - **Coordenação do Núcleo Regional de Planejamento: representantes da Subprefeitura**
 - Orientação técnica: SMDU
 - Acompanhamento: Núcleos Regionais de Planejamento
 - Audiências Públicas: participação dos Conselhos Participativos Municipal e entidades da sociedade civil
- **Conteúdo do Plano de Ação:**
 - Análise dos Perímetros de Ação:
 - intenções contidas nos Planos Regionais
 - ações previstas no Plano de Metas e seu mapeamento
 - Orçamentos previstos ou estimados – metas 2020
 - Eventual revisão nos perímetros de ação com suas justificativas
 - Ações previstas nas metas que não se localizam nos perímetros

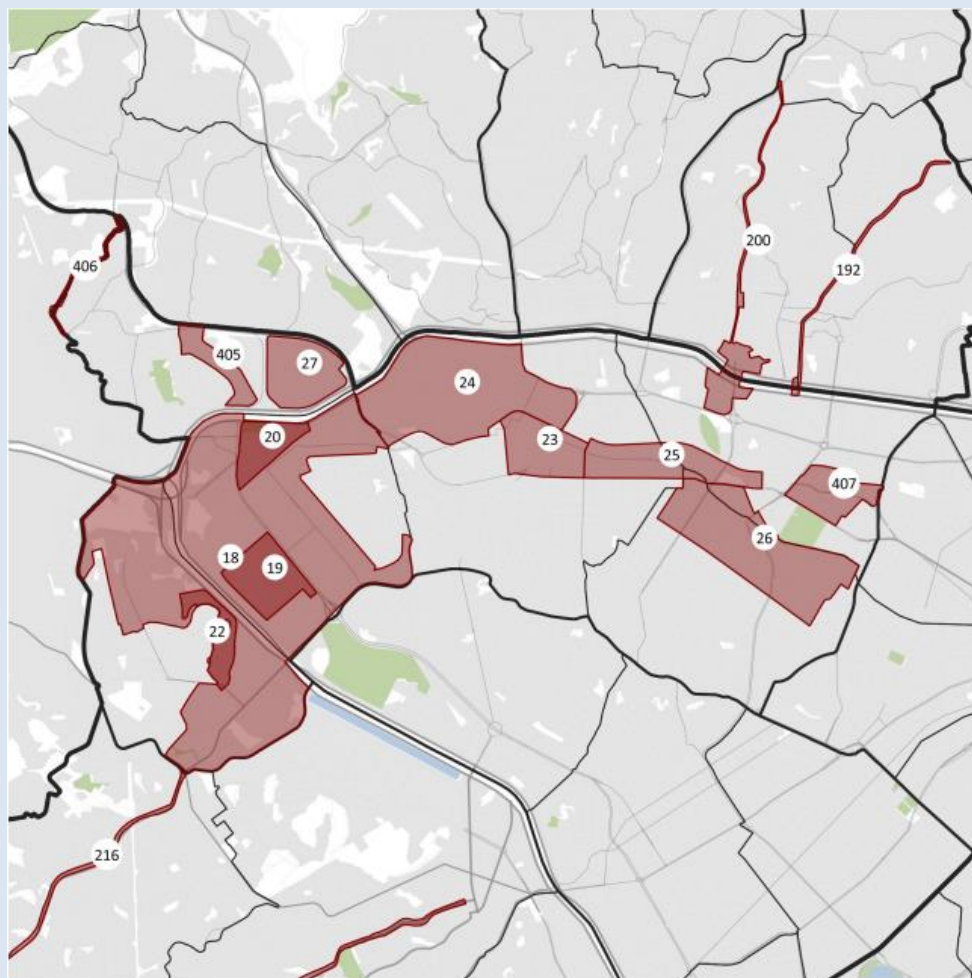
Perímetros de Ação da Subprefeitura da Lapa



Perímetros de Ação da Subprefeitura da Lapa



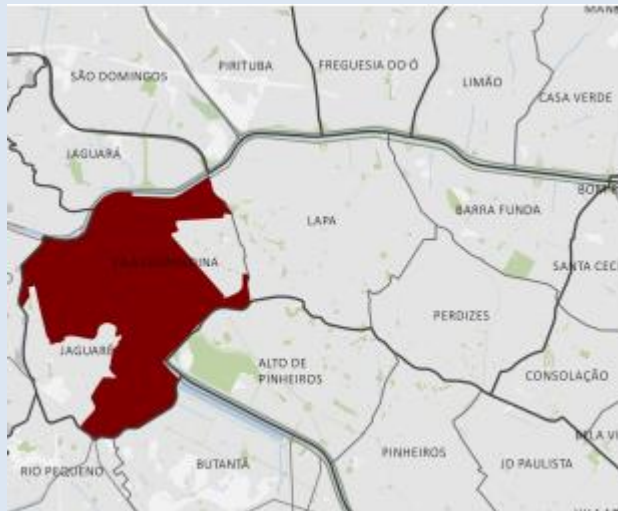
Perímetros de Ação da Subprefeitura da Lapa



- PERÍMETROS DE AÇÃO
- 18 - LEOPOLDINA/JAGUARÉ
- 19 - CEAGESP
- 20 - PARQUE ORLANDO VILLAS BOAS
- 22 - VILA NOVA JAGUARÉ
- 23 - CENTRO DA LAPA
- 24 - VILA ANASTÁCIO E LAPA DE BAIXO
- 25 - ÁGUA BRANCA
- 26 - PERDIZES
- 27 - PARQUE ANHANGUERA
- 192 - AVENIDA CAETANO ÁLVARES
- 200 - ÁGUA BRANCA E AVENIDA DEPUTADO EMÍLIO CARLOS
- 216 - RODOVIA RAPOSO TAVARES
- 405 - CÔRREGO DO CINTRA
- 406 - RIBEIRÃO VERMELHO
- 407 - ESTAÇÃO BARRA FUNDA

TEMAS	ID	Nome do perímetro
Mega-perímetros	18	Leopoldina -Jaguaré
	24	Vila Anastácio e Lapa de Baixo
Centralidade	23	Centro da Lapa
	407	Estação Barra Funda
“Circunscritos”	19	CEAGESP
	20	Parque Orlando Villas Boas
	22	Vila Nova Jaguaré
	27	Parque Anhanguera
	405	Córrego do Cintra
Eixos viários	192	Av. Caetano Álvares
	200	Água Branca e Av. Dep. Emílio Carlos
	216	Rodovia Raposo Tavares
	406	Ribeirão Vermelho
Fora das caixas anteriores	25	Água Branca
	26	Perdizes

ID 18 | LEOPOLDINA/JAGUARÉ (a)



- **Diretrizes**

- **GESTÃO**

- Fazer gestões junto às esferas governamentais criando condições para implantação integral do Parque Tecnológico do Jaguarié, fomentando a economia baseada no conhecimento por meio da integração da pesquisa científica e tecnológica, empresas de alta tecnologia e organizações governamentais no território.

- **ASSISTÊNCIA SOCIAL E HABITAÇÃO**

- Desenvolver ações que atenda a população em situação de rua e usuária de drogas;
- Estudar a de albergue feminino e Centro de Atenção Psicossocial - CAPS próximos ao CEAGESP;
- Estudar a implantação de Centros de Educação Infantil, próximas as ocupações irregulares;

-Estudar alternativas para atendimento habitacional da população residente nas ocupações precárias demarcadas como ZEIS 1, especialmente na bacia de contenção no Jd. Humaitá e na Favela da Linha;

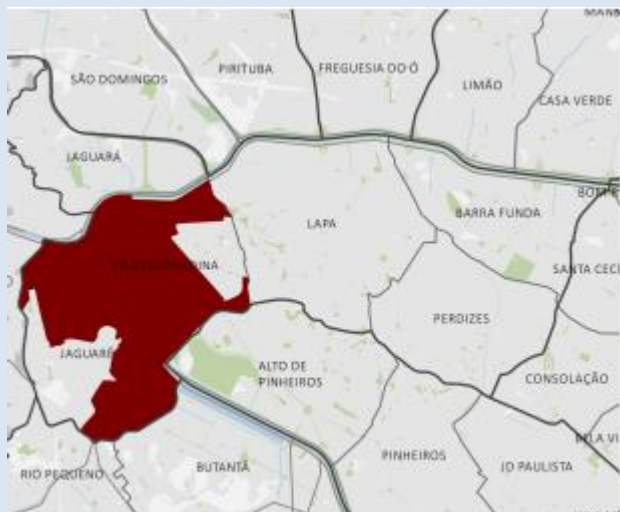
-Requalificar os conjuntos habitacionais existentes;

-Garantir implantação de projeto de construção de moradias de interesse social, com qualificação do espaço urbano, implantação de áreas verdes e realização de aberturas viárias na ZEIS 3 situada na Av. Imperatriz Leopoldina esquina com R. Froben;

- **DRENAGEM**

-Garantir a existência, o dimensionamento adequado e o bom funcionamento da infraestrutura de micro e macrodrenagem, nas Av. Queiroz Filho, Av. Carlos Weber, Av. Moffarej e no bairro Jd. Humaitá;

ID 18 | LEOPOLDINA/JAGUARÉ (b)



•Diretrizes

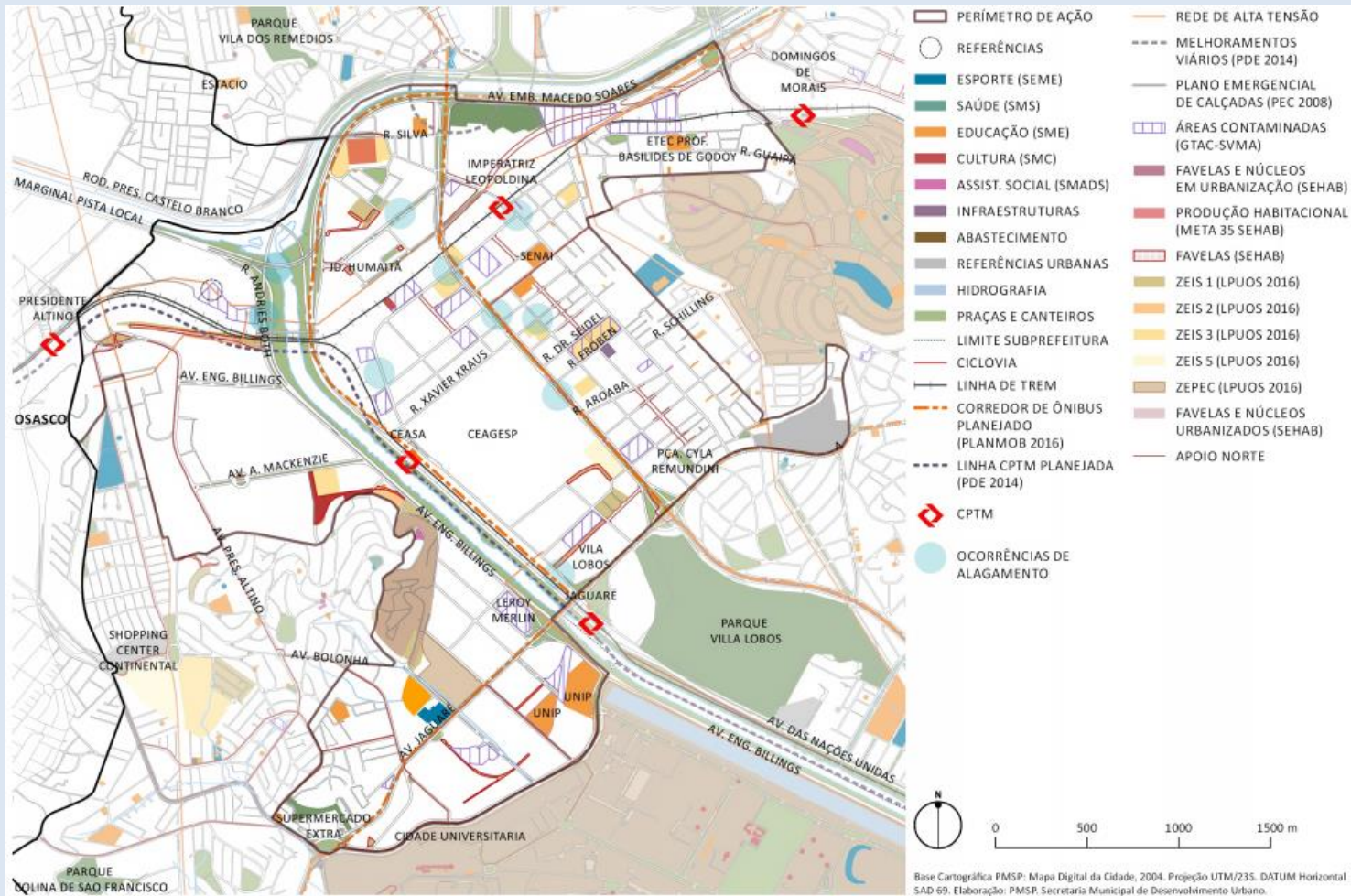
➤ESPAÇO PÚBLICO E ÁREAS LIVRES

- Adequar o tecido urbano e o fornecimento de infraestrutura, suportando os novos padrões de ocupação e garantindo a qualidade dos espaços públicos;
- Implantar equipamentos públicos para atender à demanda atual e projetada;
- Requalificar os componentes do Sistema Municipal de Áreas Protegidas, Áreas Verdes e Espaços Livres contidos no perímetro, em especial as praças existentes e o Cemitério da Lapa;
- Implantar arborização viária e aumentar áreas verdes permeáveis;
- Requalificar as vias de conexão entre espaços e equipamentos públicos e os principais eixos de mobilidade, através do tratamento das calçadas e esquinas, garantindo acessibilidade universal, melhorias da iluminação pública;

➤MOBILIDADE

- Complementar a rede cicloviária, conectando as estações da CPTM, o Parque Orlando Vilas Boas, a Marginal Pinheiros e as pontes existentes e previstas;
- Estudar a construção de uma ponte sobre o Tietê, na continuação da Av. Dr. Gastão Vidigal até o distrito Jaguará;
- Estudar a construção de uma ponte sobre o Rio Pinheiros, fazendo a ligação da Av. Alexandre Mackenzie com a R. Xavier Kraus;
- Requalificar o entorno da estação CEASA da CPTM e implantar passarelas de pedestres que cruzam o rio Pinheiros;
- Implantar mais transposições da linha férrea e do linhão de alta tensão, tanto para veículos quanto para pedestres e ciclistas;
- Realizar melhorias viárias e no subsistema de transporte coletivo local para melhorar o acesso ao bairro Jardim Humaitá;

ID 18 | LEOPOLDINA/JAGUARÉ



18 LEOPOLDINA/JAGUARÉ

Per	Órgão	Nome da ação	Descrição
18	SEHAB	PONTE DOS REMEDIOS (QUADRA 4)(entrega 1)	Produção Habitacional - meta 19
18	SEHAB	Nova Jaguaré	Regularização - meta 18
18	SEHAB	PONTE DOS REMEDIOS - CONDOMINIO F	Produção Habitacional - meta 19
18	SEHAB	Humaita I	Regularização - meta 18
18	SEHAB	Jardim Haddad	Regularização - meta 18
18	SIURB	Ponte Jaguaré	Inspecao Especial
18	SIURB	Ponte dos Remedios	Inspecao Especial
18	SIURB	PRA ETAPA 1 - Lote B - Rua Diogenes Ribeiro de Lima	Piscinão
18	SMIT	Wifi gratuito	Disp. de Wi-Fi gratuito
18	SMSUB	Requalificação do espaço	Requalificação de espaço livre
18	SMT	Requalificação de corredores e faixas exclusivas de ônibus	Av. Jaguaré / Av. Queiroz Filho - 7,2 km
18	SMT	Implantação de ciclovias e ciclofaixas	PRESIDENTE ALTINO (CPTM)
18	SMT	Implantação de ciclovias e ciclofaixas	AV JAGUARE
18	SMT	Implantação de ciclovias e ciclofaixas	GASTAO VIDIGAL - VIADUTO MOFARREJ
18	SMT	Implantação de ciclovias e ciclofaixas	AV MOFARREJ-AV MERGENTHALER
18	SMT	Implantação de ciclovias e ciclofaixas	GASTAO VIDIGAL - PONTE REMEDIOS
18	SMT	Requalificação de ciclovias e ciclofaixas	CICLOFAIXA CORIFEU DE AZEVEDO
18	SMT	Requalificação de ciclovias e ciclofaixas	CICLOFAIXA MERGENTHALER
18	SMT	Requalificação de ciclovias e ciclofaixas	CICLOFAIXA ESCOLA POLITECNICA - TRECHO 2
18	SMT	Requalificação de ciclovias e ciclofaixas	CICLOFAIXA JAGUARE - TRECHO 2
18	SMT	Requalificação de ciclovias e ciclofaixas	CICLOVIA FARIA LIMA - TRECHO 2
18	SMT	Requalificação de ciclovias e ciclofaixas	CICLOVIA PONTE DOS REMEDIOS
18	SMT	Requalificação de ciclovias e ciclofaixas	CICLOFAIXA TORRES DE OLIVEIRA
18	SMT	Requalificação de ciclovias e ciclofaixas	CICLOFAIXA JAGUARE - TRECHO 1
18	SMT	Requalificacao de ciclovias e ciclofaixas	CICLOVIA JAGUARE
18	SMT	Requalificacao de ciclovias e ciclofaixas	CICLOVIA ESCOLA POLITECNICA - TRECHO 1
18	SMT	Requalificação de ciclovias e ciclofaixas	CICLOFAIXA JAGUARE - TRECHO 3
18	SVMA	Revit. do Pq Leopoldina/Orlando Villas Boas	Readeq geral

ID 19 | CEAGESP



- **Diretrizes**

- **GESTÃO**

- No caso de mudança de uso, a área do CEAGESP deverá ser reintegrada à malha urbana com qualidade e fornecimento de infraestrutura, de maneira a suportar adequadamente a nova ocupação;
- Garantir participação popular no processo de planejamento e transformação.

- **PATRIMÔNIO**

- Realizar levantamento de edifícios e locais de interesse históricos porventura existentes no perímetro, de modo a propor a sua preservação;

- **ESPAÇO PÚBLICO**

- Implantar equipamentos públicos para atender à demanda atual e projetada, decorrente das transformações urbanas;

-Realizar melhorias da iluminação pública;

- **SISTEMA VIÁRIO**

-Implantar infraestrutura viária adequada, priorizando o pedestre, modos não motorizados e o transporte coletivo;

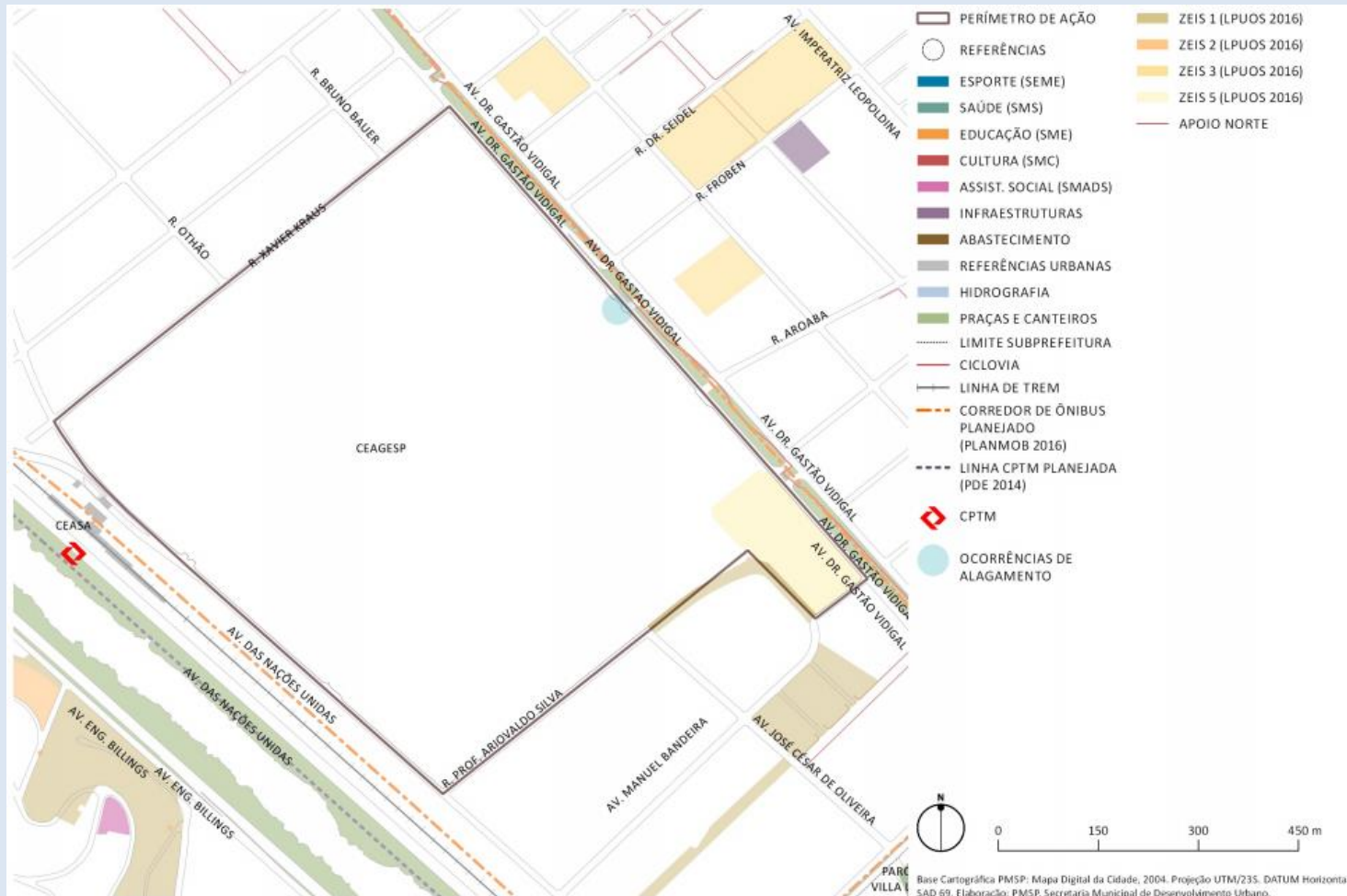
-Realizar tratamento das calçadas e esquinas, garantindo acessibilidade universal;

- **DRENAGEM**

-Garantir a existência, o dimensionamento adequado e o bom funcionamento da infraestrutura de micro e macrodrenagem;

-Implantar arborização viária e aumentar áreas verdes permeáveis e praças, quando possível;

ID 19 | CEAGESP



ID 19 | CEAGESP

19 CEAGESP

Per	Órgão	Nome da ação	Descrição
19	SMT	Implantação de ciclovias e ciclofaixas	AV MOFARREJ-AV MERGENTHALER

ID 20 | PARQUE ORLANDO VILLAS BOAS



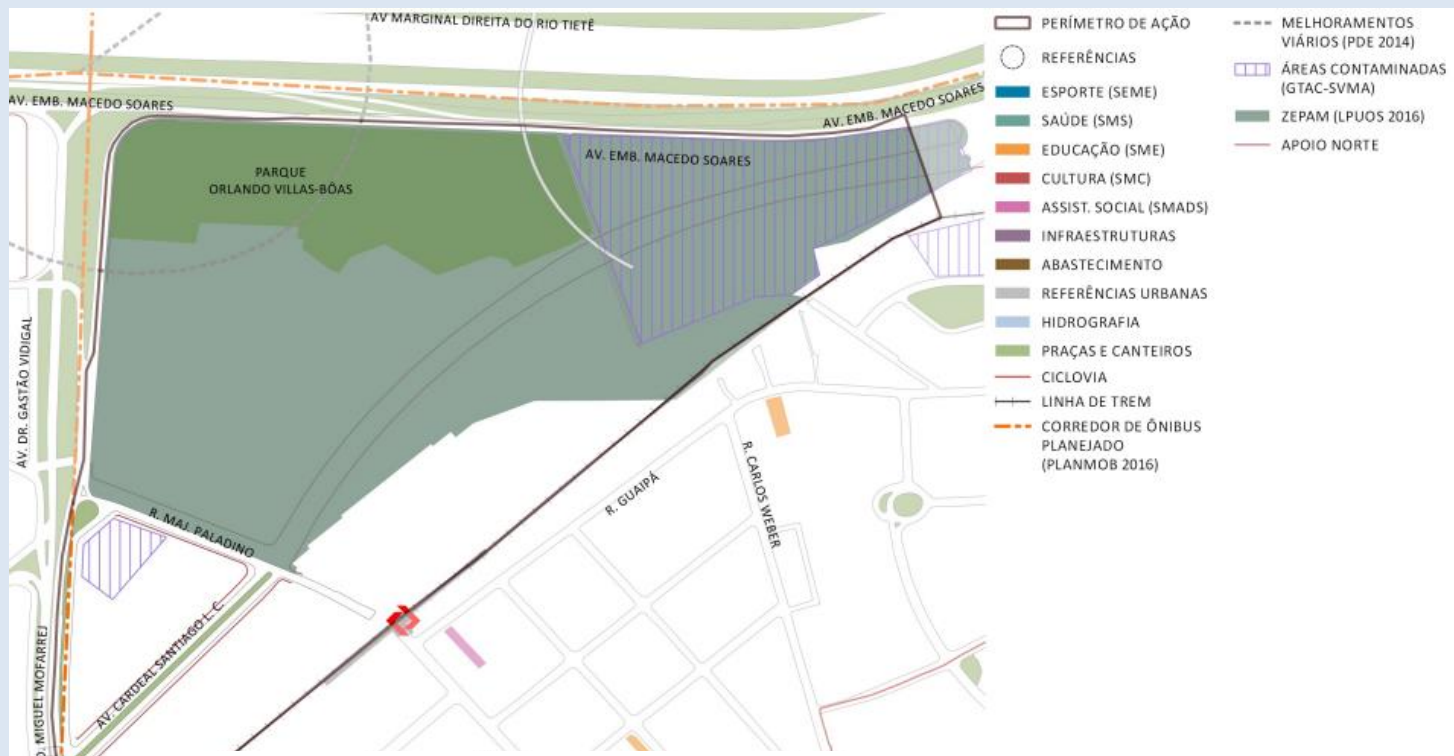
➤ PARQUE

- Reabrir, qualificar e ampliar o parque, incorporando prioritariamente o terreno da antiga Usina de Compostagem da Vila Leopoldina;
- Implantar as ações necessárias para sua utilização segura, incluindo a remediação dos danos ambientais causados pela contaminação do solo;
- Implantar equipamentos culturais, ambientais e espaços de lazer em seu interior;

➤ MOBILIDADE

- Melhorar o acesso ao parque, criando possibilidades alternativas de entrada através da Rua Major Paladino e da Av. Dr. Gastão Vidigal;
- Realizar a conexão do parque com a estação Imperatriz Leopoldina da CPTM, com os baixos do viaduto Miguel Mofarrej e com o futuro corredor de ônibus na Av. Gastão Vidigal através de ligações cicloviárias e da qualificação dos eixos de circulação de pedestres, com tratamento das calçadas e esquinas, garantindo acessibilidade universal, implantação de arborização viária e melhoria da iluminação pública;
- Facilitar o acesso à estação da CPTM por pedestres e ciclistas, requalificando as passagens e pontes existentes.

ID 20 | PARQUE ORLANDO VILLAS BOAS



Per	Órgão	Nome da ação	Descrição
20	SMIT	Wifi gratuito	Disp. de Wi-Fi gratuito
20	SMT	Implantação de ciclovias e ciclofaixas	GASTAO VIDIGAL - VIADUTO MOFARREJ
20	SVMA	Revitalização do Parque Leopoldina/Orlando Villas Boas	Obras de readequação geral

ID 22 | VILA NOVA JAGUARÉ



- **Diretrizes**

- **ASSISTÊNCIA SOCIAL E HABITAÇÃO**

- Realizar melhorias na favela Nova Jaguaré para atendimento habitacional da população residente, reassentamento de famílias vivendo em áreas de risco e provisão de infraestrutura, notadamente rede de coleta de esgoto e iluminação pública;
- Estudar possibilidade de criação de Serviço de Assistência Social à Família - SASF, Centro de Educação Infantil - CEI e Centro de Atenção Psicossocial - CAPS nas proximidades da comunidade;

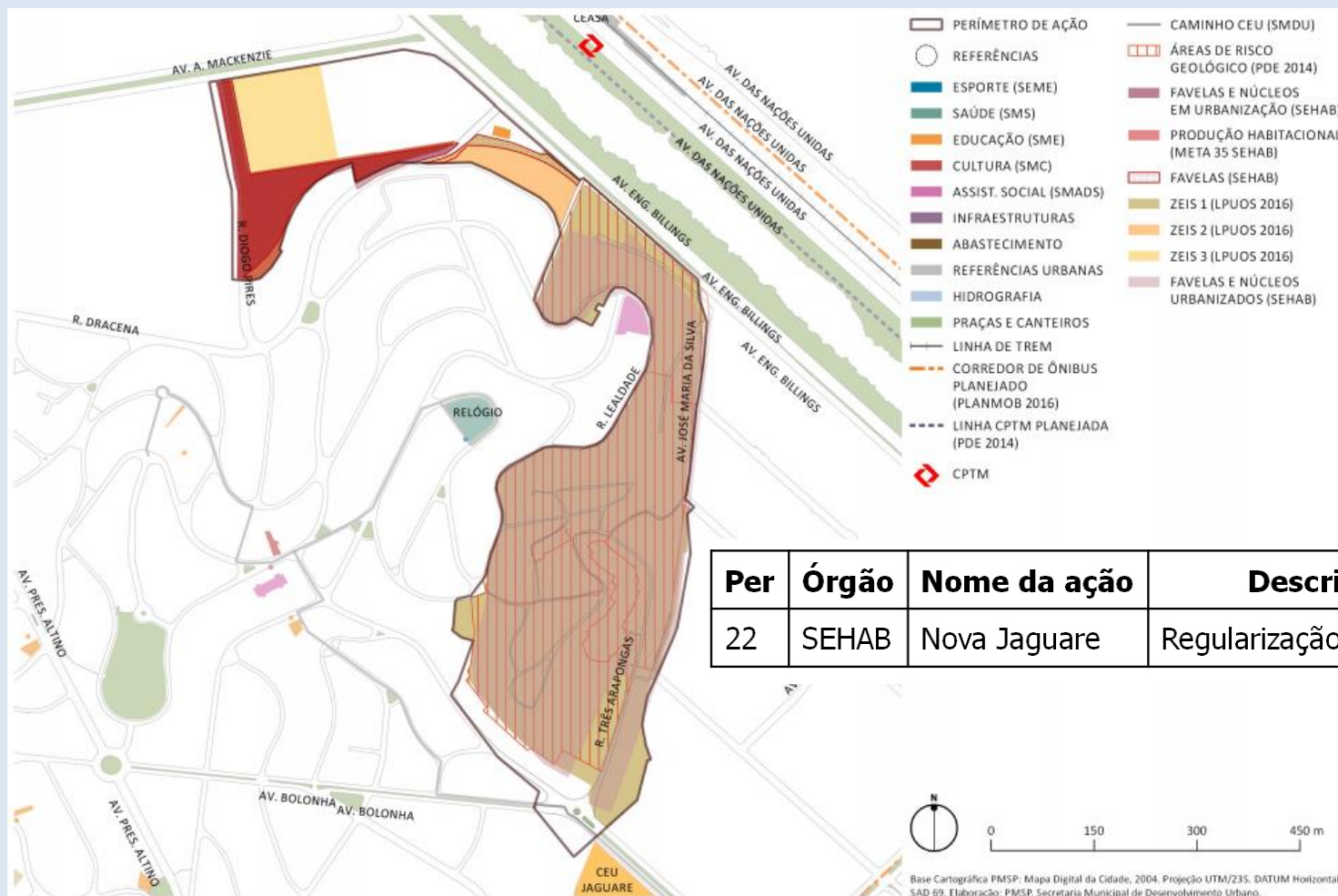
- **ESPAÇO PÚBLICO**

- Requalificar o entorno do CEU Jaguaré, com tratamento das calçadas e esquinas, garantindo acessibilidade universal, implantação de arborização e melhoria da iluminação;
- Melhorar a segurança de pedestres nas vias paralelas à Marginal Pinheiros, através de implantação de calçadas com largura adequada e sinalização viária.

- **MOBILIDADE**

- Realizar melhorias de acessibilidade à rede de transporte público, para conectar melhor as comunidades com a região e facilitar o acesso a equipamentos e serviços públicos;

ID 22 | VILA NOVA JAGUARÉ



Per	Órgão	Nome da ação	Descrição
22	SEHAB	Nova Jaguare	Regularização - meta 18



0 150 300 450 m

ID 23 | CENTRO DA LAPA (a)



- **Diretrizes**

- **PLANOS E PROGRAMAS**

- Potencializar a centralidade da Lapa e qualificando suas principais vias comerciais, especialmente as Ruas 12 de Outubro, Monteiro de Melo, N. S. da Lapa, Trajano, Guaicurus e Clélia;

- **PATRIMÔNIO**

- Estimular preservação de edifícios tombados, históricos ou de interesse cultural na orla ferroviária, criando roteiros culturais.

- **ESPAÇOS PÚBLICOS**

- Criar novas praças e ampliar existentes áreas de permanência no espaço público ao ar livre; Revitalizar a Praça Prof. José Azevedo Antunes;

- **MOBILIDADE**

- Conservar as passagens de pedestres que cruzam a ferrovia e implantar novas transposições;
- Implantar terminal de ônibus, previsto no Plano de Mobilidade;

ID 23 | CENTRO DA LAPA (b)



- **Diretrizes**

- **SISTEMA VIÁRIO**

- Garantir acessibilidade universal em calçadas e esquinas, arborização viária, implantação de mobiliário urbano, sinalização com informações da rede de transporte, enterramento da fiação elétrica e melhoria da iluminação pública, principalmente no entorno das estações e nos pontos de conexão do transporte público;

- Implantar sinalização viária, faixas de pedestres, semáforos, alargamento de calçadas e lombofaixas;

- **SISTEMA CICLOVIÁRIO**

- Implantar infraestrutura de apoio ao ciclista;

- **DRENAGEM E SANAMENTO**

- Garantir a existência, o dimensionamento adequado e o bom funcionamento da infraestrutura de micro e macrodrenagem;

ID 23 | CENTRO DA LAPA

23 CENTRO DA LAPA

Per	Órgão	Nome da ação	Descrição
23	SIURB	Nova Ligacao Pirituba-Lapa	Obra
23	SIURB	Vd. Comendador Elias Nagib Breim	Inspecao Especial
23	SMIT	Wifi gratuito	Disp. de Wi-Fi gratuito
23	SMS	CAPS ADULTO II LAPA	Reclassificacao
23	SMSUB	Requalif. de calcadas	Adequação e adaptação de calçada
23	SMT	Implant. de Area Calma (proj. moderacao de trafego)	Area Calma da Lapa de Baixo

ID 24 | VILA ANASTÁCIO E LAPA DE BAIXO



- **Diretrizes**

- **MOBILIDADE**

- Conservar transposições da ferrovia existentes e implantar novas;
- Melhorar a conexão das estações da CPTM Domingos de Moraes e Leopoldina com os pontos de ônibus do entorno e com a ETEC Basilides de Godoy;
- Requalificar os locais que concentram paradas de ônibus, através do tratamento das calçadas e esquinas, garantindo acessibilidade universal, implantação de mobiliário urbano, sinalização viária, melhoria da iluminação pública e informações da rede de transporte;

- **PERMEABILIDADE**

- Implantar arborização viária e aumentar áreas verdes permeáveis;

- **ESPAÇOS PÚBLICOS**

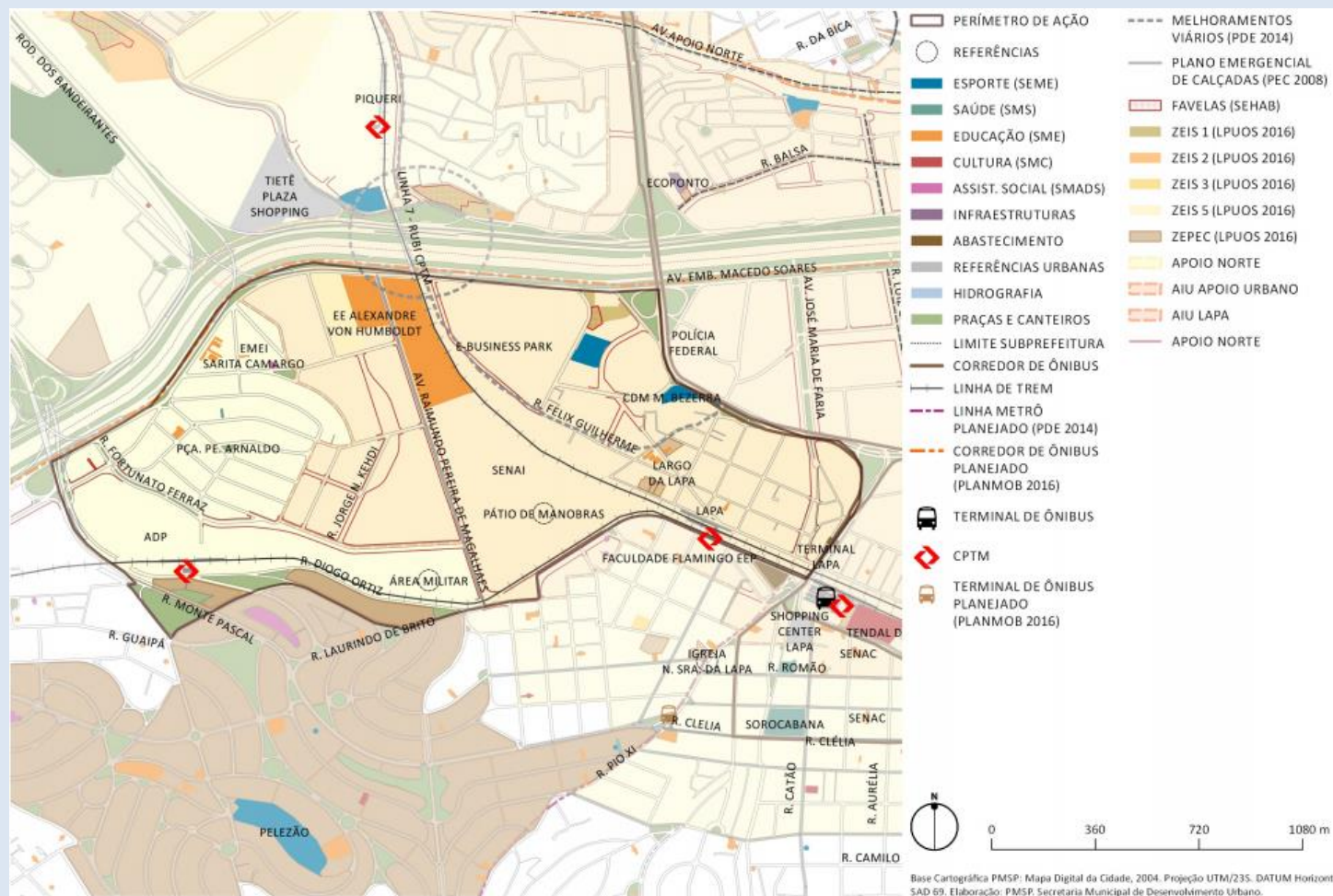
-Estimular a preservação do patrimônio histórico e da paisagem da orla ferroviária da Lapa de Baixo, valorizando edifícios tombados, históricos ou de interesse cultural e incentivando a criação de roteiros culturais.

- **SISTEMA VIÁRIO**

-Viabilizar os melhoramentos viários previstos, especialmente os das Ruas Fortunato Ferraz e Jorge Nunes Kehdi (próximas ao pátio de manobras), e a conexão da Rua John Harrison com a Av. Raimundo Pereira de Magalhães;

-Viabilizar a construção de Ponte sobre o rio Tietê na Av. Raimundo Pereira de Magalhães; Estudar a viabilidade de conexão da Rua Monte Pascal com a Rua João Tibiriçá;

ID 24 | VILA ANASTÁCIO E LAPA DE BAIXO



ID 24 | VILA ANASTÁCIO E LAPA DE BAIXO

24 VILA ANASTÁCIO E LAPA DE BAIXO

Per	Órgão	Nome da ação	Descrição
24	SIURB	Vd. Domingos de Moraes	Inspecao Especial
24	SIURB	Nova Ligacao Pirituba-Lapa	Obra
24	SMIT	Wifi gratuito	Disp. de Wi-Fi gratuito
24	SMT	Implant. de Area Calma (proj. moderacao de trafego)	Area Calma da Lapa de Cima
24	SMT	Implantação de ciclovias e ciclofaixas	DIOGO ORTIZ-MERCEDES
24	SMT	Implantação de ciclovias e ciclofaixas	JOAO TIBIRICA-BARAO DE ITAUNA-BELMONTE
24	SMT	Implantação de ciclovias e ciclofaixas	EDGAR FACO-MQ S VICENTE

ID 25 | ÁGUA BRANCA



- **Diretrizes**

- **MOBILIDADE**

- Implantar passarelas para transposição da linha férrea, facilitando a conexão com os corredores de ônibus;

- **DRENAGEM E SANAMENTO**

- Garantir a existência, o dimensionamento adequado e o bom funcionamento da infraestrutura de micro e macrodrenagem.

- **SISTEMA VIÁRIO**

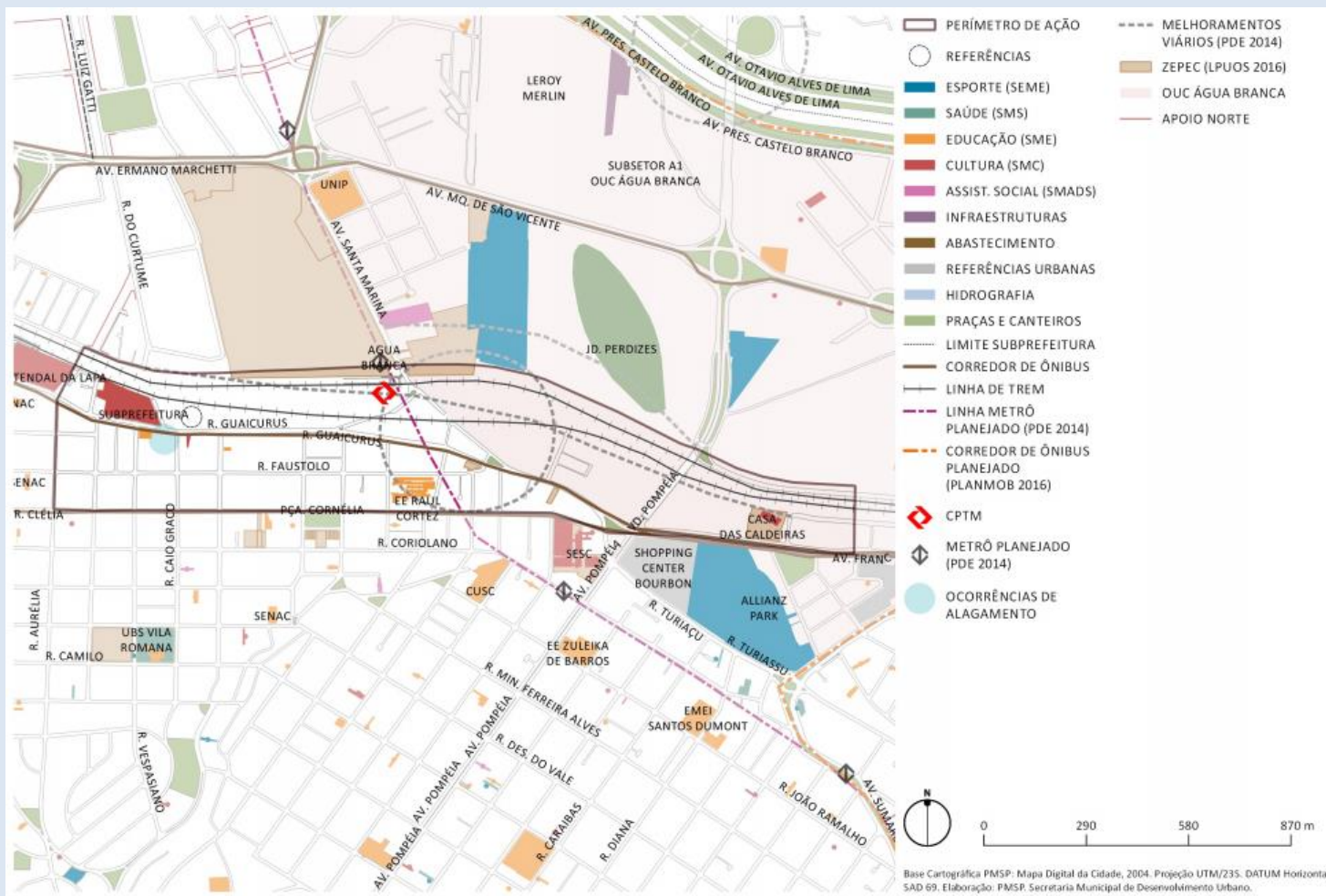
- Implantar sinalização viária, faixas de pedestres, semáforos, alargamento de calçadas e lombofaixas de modo a garantir a segurança dos pedestres;

-Tratar calçadas e esquinas, garantindo acessibilidade universal, arborização viária, implantação de mobiliário urbano, sinalização com informações da rede de transporte e melhoria da iluminação pública, principalmente nas ruas Clélia e Guaicurus e no entorno da estação Água Branca;

-Complementação e finalização das obras viárias, como o prolongamento da Rua Auro Soares;

-Estudar a viabilidade de transposição da linha férrea para continuidade da R. Santa Marina;

ID 25 | ÁGUA BRANCA



ID 25 | ÁGUA BRANCA

25 ÁGUA BRANCA

Per	Órgão	Nome da ação	Descrição
25	SMC	C. Cultural Tendal da Lapa	Requalif. geral
25	SMC	C. Cultural Tendal da Lapa	Reforma de manutencao predial
25	SMIT	Wifi gratuito	Disp. de Wi-Fi gratuito
25	SMSUB	Requalif. de calcadas	Adequação e adaptação de calçada
25	SMT	Implantação de ciclovias e ciclofaixas	CAIO GRACO
25	SMT	Implantação de ciclovias e ciclofaixas	VD POMPEIA
25	SMT	Requalificação de ciclovias e ciclofaixas	CICLOFAIXA CAIO GRACO

ID 26 | PERDIZES



- **Diretrizes**

- **PERMEABILIDADE**

- Viabilizar a implantação de calçadas verdes e pavimentos semipermeáveis, principalmente nas proximidades do Parque Água Branca;

- **ESPAÇOS PÚBLICOS**

- Adequar o espaço público nos Eixos de Estruturação da Transformação Urbana, para suportar adequadamente as transformações do tecido urbano;

- **DRENAGEM E SANAMENTO**

- Garantir a existência, o dimensionamento adequado e o bom funcionamento da infraestrutura de micro e macrodrenagem.

- **MOBILIDADE**

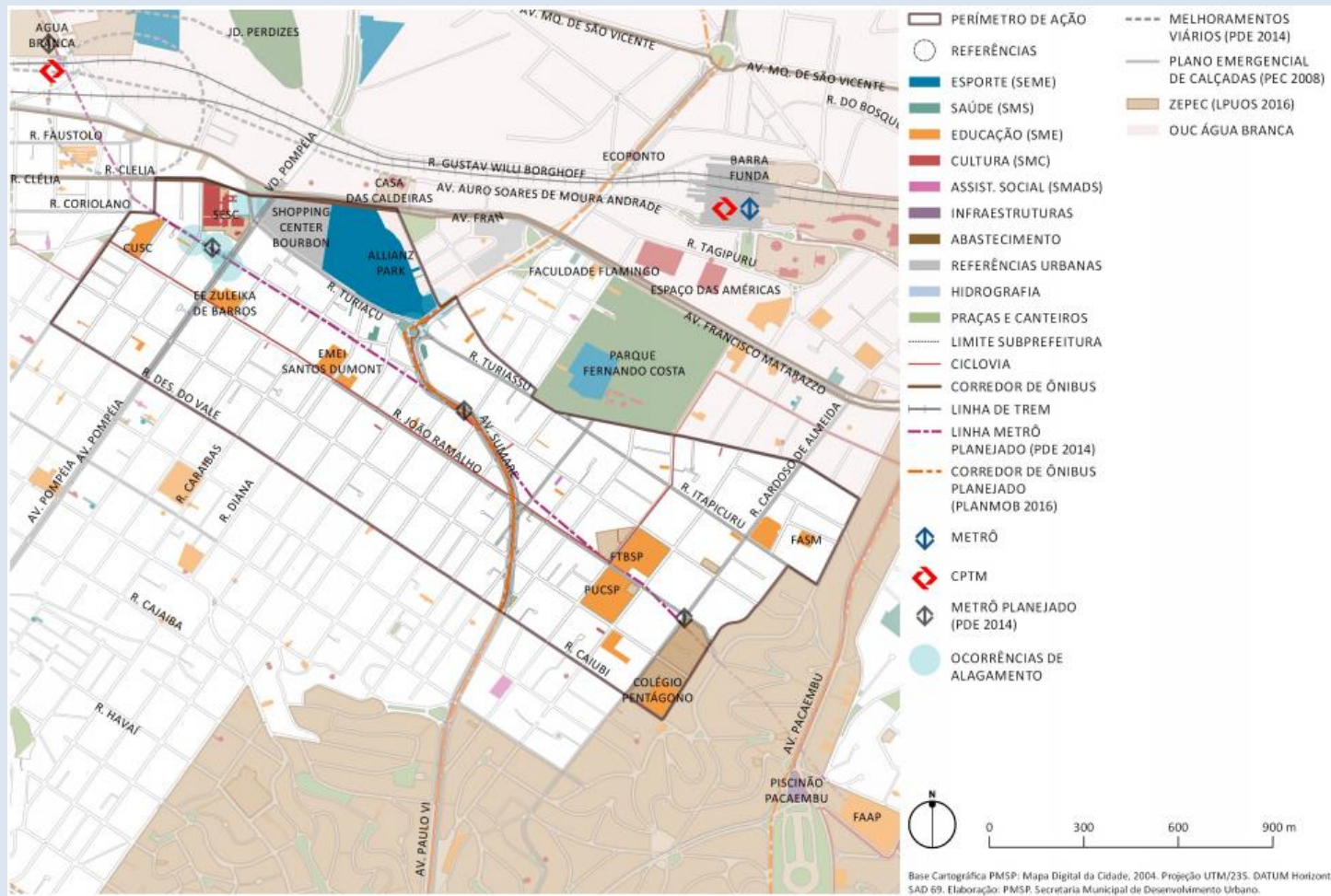
- Realizar tratamento das calçadas e esquinas, garantindo acessibilidade universal, arborização viária, implantação de mobiliário urbano, sinalização com informações da rede de transporte e melhoria da iluminação pública, principalmente no entorno das estações de metrô e dos principais equipamentos;

- **SISTEMA VIÁRIO**

- Implantar sinalização viária, faixas de pedestres, semáforos, alargamento de calçadas e lombofaixas de modo a garantir a segurança dos pedestres;

- Promover a qualificação urbana das ruas Turiassú e Itapecuru, melhorando a gestão do tráfego e a segurança dos pedestres;

ID 26 | PERDIZES



ID 26 | PERDIZES

26 PERDIZES

Per	Órgão	Nome da ação	Descrição
26	SMS	UBS Vila Anglo	Reforma
26	SMSUB	Requalif. de calçadas	Adequação e adaptação de calçada
26	SMT	Implantação de ciclovias e ciclofaixas	VD POMPEIA
26	SMT	Requalificação de ciclovias e ciclofaixas	CICLOFAIXA MINISTRO GODOI / J RAMALHO
26	SMT	Requalificação de ciclovias e ciclofaixas	CICLOFAIXA VIADUTO ANTARTICA
26	SMT	Requalificação de ciclovias e ciclofaixas	CICLOFAIXA PERDIZES/ SANTA CECILIA/ HIGIENOPOLIS
26	SMT	Requalificação de ciclovias e ciclofaixas	CICLOVIA VIADUTO ANTARTICA
26	SMT	Requalificacao de ciclovias e ciclofaixas	CICLOFAIXA JOAO RAMALHO

ID 27 | PARQUE ANHANGUERA



• Diretrizes

➤ ESPAÇOS PÚBLICOS

- Estudar possibilidade de implantação de equipamentos públicos e áreas livres de lazer;

➤ MOBILIDADE

- Melhorar a oferta de transporte coletivo, principalmente nas ruas Irineu José Bordon e no Jardim São Cristóvão;

➤ SISTEMA VIÁRIO

- Realizar melhorias nas calçadas, implantação de faixas de pedestres, arborização e iluminação pública, especialmente na Rua Irineu José Bordon e no Jardim São Cristóvão;

➤ DRENAGEM E SANAMENTO

- Garantir a existência, o dimensionamento adequado e o bom funcionamento da infraestrutura de micro e macrodrenagem.

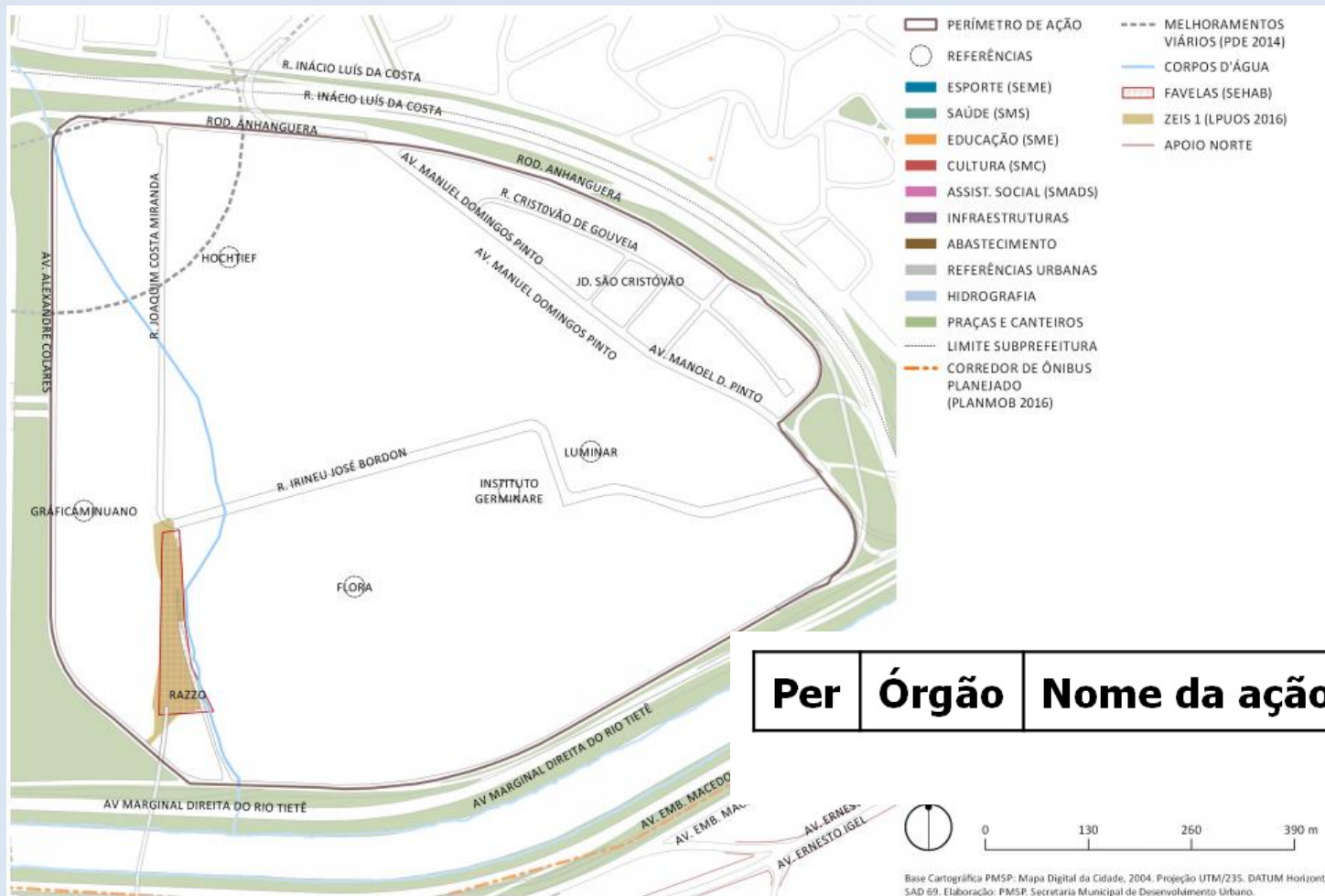
➤ HABITAÇÃO

- Estudar alternativas para atendimento habitacional da Favela Joaquim Costa Miranda;
- Minimizar conflitos gerados pela implantação e funcionamento da Estação de Transbordo com os usos residenciais do entorno, mantendo a qualidade ambiental dessas áreas;

➤ EQUIPAMENTOS PÚBLICOS

- Garantir a implantação das medidas mitigadoras no processo de implantação da Estação de Transbordo;

ID 27 | PARQUE ANHANGUERA



Per	Órgão	Nome da ação	Descrição
-----	-------	--------------	-----------



Base Cartográfica PMSP: Mapa Digital da Cidade, 2004. Projeção UTM/23S. DATUM Horizontal SAD 69. Elaboração: PMSP. Secretaria Municipal de Desenvolvimento Urbano.

ID 192 | AVENIDA CAETANO ÁLVARES (a)



- **Diretrizes**

- **ESPAÇOS PÚBLICOS E ÁREAS LIVRES**

- Qualificação e fortalecimento da centralidade linear da Avenida Caetano Álvares, conectando os equipamentos de uso público. Qualificação urbanística contemplando: reforma, adequação e alargamento das calçadas e arborização; acessibilidade; enterramento da fiação aérea; melhoria da iluminação pública; implantação de mobiliário urbano, em especial lixeiras; melhoria na circulação de veículos e estacionamento; e sinalização visual;
- Dinamização da centralidade pela construção e/ou requalificação de equipamentos públicos, priorizando equipamentos de esporte e lazer.

- Implantação de áreas verdes e de lazer públicas e melhoria das existentes, com equipamentos de esporte, academia ao ar livre e pistas de caminhada. Promover qualificação da ciclovia existente na Avenida Caetano Álvares, com criação de novas travessias e conexões (interligação com a ciclovia proposta pelo Apoio Norte) e melhoria da segregação entre bicicletas e veículos motorizados.

- **MOBILIDADE**

- Adequação viária, melhoria de sinalização e estruturação do transporte público. Implantação de ponte para transposição do Rio Tietê, com calçadas e ciclovia, conectando a Avenida Engenheiro Caetano Álvares à Avenida Marquês de São Vicente pela Avenida Thomas Edson, PlanMob. Melhorar a acessibilidade entre as Avenidas Engenheiro Caetano Álvares e Imirim, próximo à Escola Estadual Padre João Gualbi Gualberte;

ID 192 | AVENIDA CAETANO ÁLVARES (b)

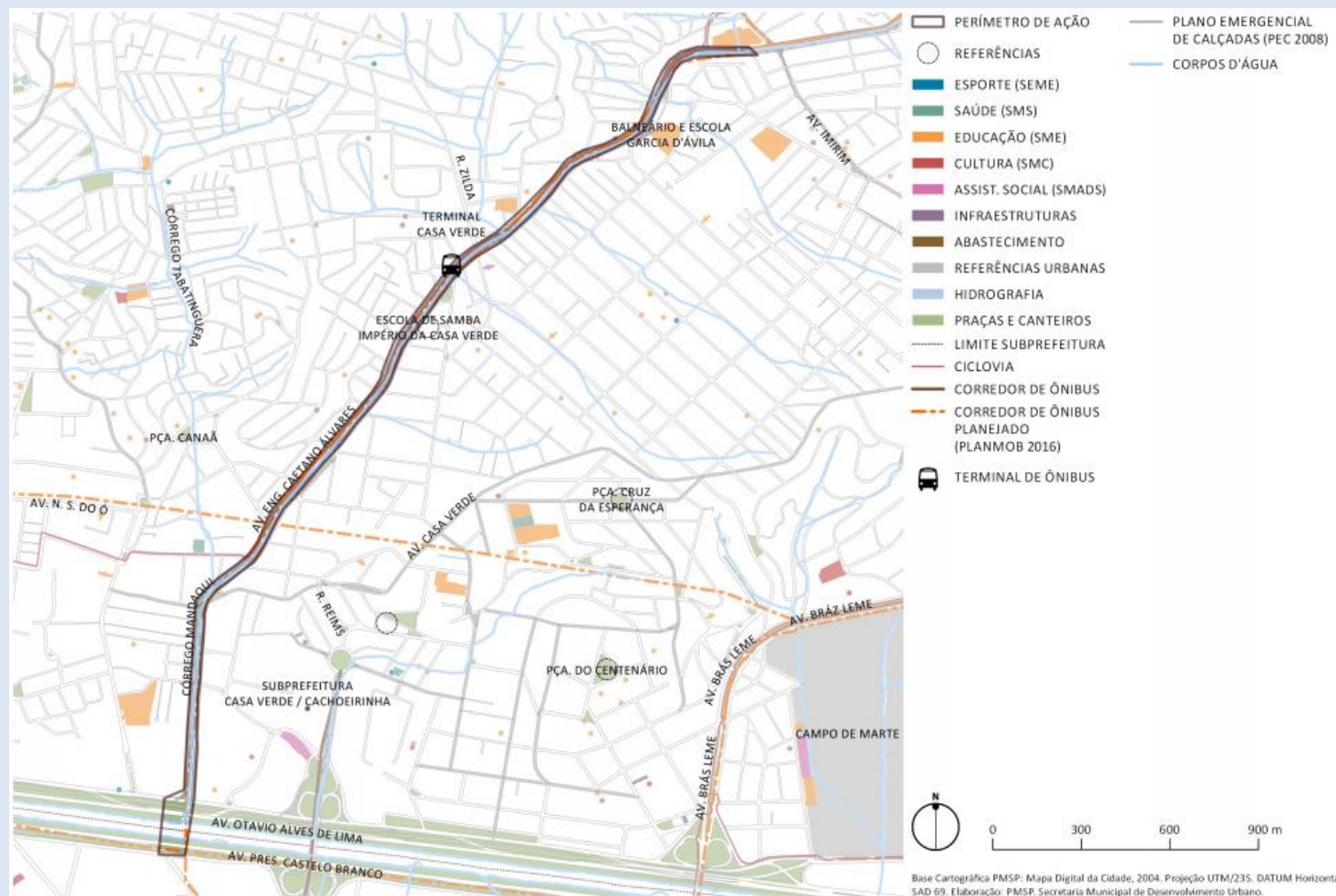


- **Diretrizes**

- **SANEAMENTO AMBIENTAL**

- Recuperação e despoluição da nascente e do leito do Córrego Mandaqui e implantação da infraestrutura de saneamento ambiental, garantindo requalificação paisagística, arborização lateral, iluminação e limpeza. Solucionar pontos de alagamento. Priorizar a utilização de tecnologias e procedimentos construtivos sustentáveis. Mobilização da população para o planejamento participativo das intervenções na bacia hidrográfica, promovendo atividades de educação ambiental e comunicação social voltadas ao manejo das águas e dos resíduos sólidos;
- Solução para os problemas de saneamento e drenagem. Destaque para os pontos de alagamento existentes, ao longo da Avenida Caetano Álvares. Implantar ações de recuperação ambiental e de ampliação de áreas permeáveis e vegetadas nas áreas de fundo de vale e em cabeceiras de drenagem e em planícies aluviais. Coleta e destinação dos resíduos sólidos de acordo com o PGIRS;

ID 192 | AVENIDA CAETANO ÁLVARES



ID 192 | AVENIDA CAETANO ÁLVARES

192 AVENIDA CAETANO ÁLVARES

Per	Órgão	Nome da ação	Descrição
192	SMSUB	Requalif. de calcadas	Adeq. e Adap. de Calçada
192	SMT	Implantação de ciclovias e ciclofaixas	ENG CAETANO ALVARES

ID 200 | ÁGUA BRANCA E AVENIDA DEPUTADO EMÍLIO CARLOS (a)



- **Diretrizes**

- **ESPAÇOS PÚBLICOS**

- Qualificação e fortalecimento da centralidade linear da Avenida Deputado Emílio Carlos, conectando os equipamentos de uso público. Qualificação urbanística contemplando: reforma, adequação e, quando possível, alargamento das calçadas e arborização; acessibilidade; enterramento da fiação aérea; melhoria da iluminação pública; implantação de mobiliário urbano, em especial lixeiras; melhoraria na circulação de veículos e estacionamento; e sinalização visual;
- Construção e/ou requalificação de equipamentos públicos esportivo e cultural, implantação de CEU na Rua Sampaio Correia, equipamentos de ginástica, Centro Esportivo, Telecentro Lidiane, Ecoporto e Centro de Cidadania da Mulher. Revitalização da Praça Pedro Maschio.

- Qualificação dos espaços livres públicos, implantando passeios públicos, escadarias, mobiliário urbano, acessibilidade universal, arborização e sinalização. Melhoria da circulação de pedestres na Rua José Papaterra Limongi, e nas avenidas Clavásio Alves da Silva e Dep. Emílio Carlos até o cruzamento com a Avenida Inajar de Souza. Implantação de parque linear ao longo do Córrego do Boqueirão. Solução para barreira e ponto violento entre as Avenidas Deputado Emílio Carlos e João dos Santos Abreu;

- **SISTEMA VIÁRIO**

- Adequação viária, melhoria de sinalização e estruturação do transporte público. Melhoria da acessibilidade local e circulação do transporte coletivo na R. José Papaterra Limongi (com alargamento da via e ligação dos dois trechos) seguindo pela Av. Clavásio Alves da Silva e Avenida Dep. Emílio Carlos até a Avenida Inajar de Souza. Abertura de via entre as ruas Francisco Rodrigues Nunes e Nelson Francisco. Facilitar acesso à Ponte Júlio de Mesquita de ambos os lados e estudar novas alças de acesso. Alargamento da Rua Domingos Marcheti. Conectar propostas ao subsetor A1 da Operação Urbana Água Branca;

ID 200 | ÁGUA BRANCA E AVENIDA DEPUTADO EMÍLIO CARLOS (b)



- **Diretrizes**

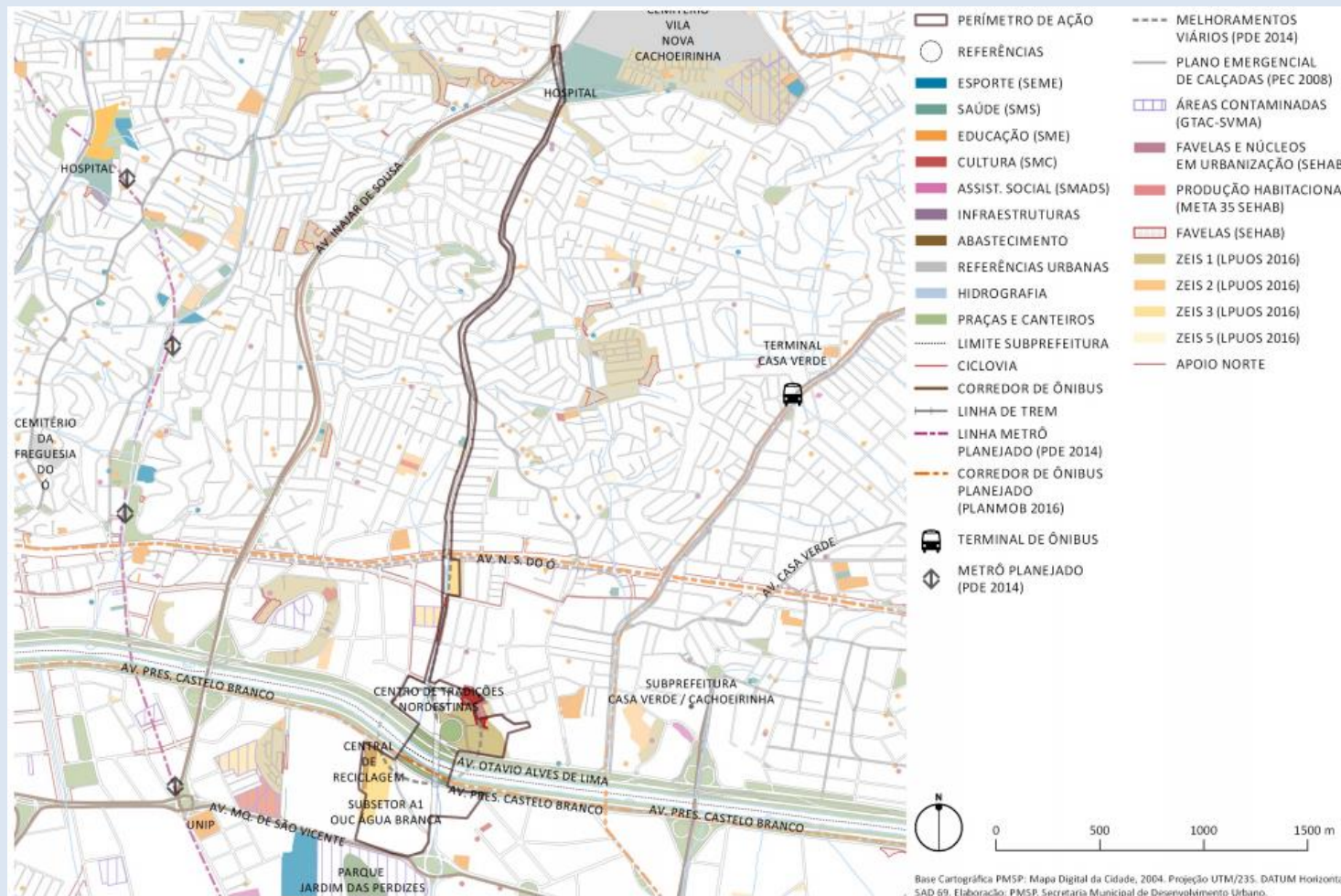
- **ASSISTÊNCIA SOCIAL E HABITAÇÃO**

- Solucionar as questões habitacionais, de acordo com o PMH, com urgência para as famílias que foram removidas da Rua Papaterra Limongi e se encontram em aluguel social, realocando em área próxima;
- Solucionar as questões habitacionais, nas áreas de risco e nas margens do Córrego do Guaraú, promovendo urbanização e pavimentação, de acordo com o PMH. Remoção de residências, onde não há solução viável para a prevenção dos riscos de solapamento, escorregamento, para as proximidades. Congelamento da área e obras para a redução de riscos de escorregamento e solapamento;

- **SANEAMENTO AMBIENTAL**

- Recuperação e despoluição da nascente e do leito dos córregos e implantação da infraestrutura de saneamento ambiental, com garantia de limpeza, desratização, arborização e impedimento de novas ocupações. Requalificação paisagística do Córrego do Boqueirão, priorizando uso de procedimentos construtivos sustentáveis. Mobilização da população para o planejamento das intervenções na bacia hidrográfica, promovendo educação ambiental e comunicação social;
- Solução para os problemas de saneamento e drenagem. Destaque para a Rua Mateus Mascarenhas. Implantar ações de recuperação ambiental e de ampliação de áreas permeáveis e vegetadas nas áreas de fundo de vale e em cabeceiras de drenagem e em planícies aluviais. Coleta e destinação dos resíduos sólidos de acordo com o PGIRS, com destaque para Praça próxima à Rua Sampaio Corrêa, com muita concentração de lixo;

ID 200 | ÁGUA BRANCA E AVENIDA DEPUTADO EMÍLIO CARLOS



ID 200 | ÁGUA BRANCA E AVENIDA DEPUTADO EMÍLIO CARLOS

200 ÁGUA BRANCA E AVENIDA DEPUTADO EMÍLIO CARLOS

Per	Órgão	Nome da ação	Descrição
200	SEHAB	LIDIANE - CONDOMINIO 2	Produção Habitacional - meta 19
200	SEHAB	LIDIANE / SAMPAIO CORREA	Urbanização - meta 20
200	SIURB	Ponte Julio de Mesquita Netto	Inspecao Especial
200	SMS	HM Prof. Dr. Alipio Correa Netto	Reforma e ampliacao
200	SMSUB	Requalif. de calçadas	Adeq. e Adap. de Calcada
200	SMT	Requalificação de ciclovias e ciclofaixas	CICLOFAIXA PONTE JULIO DE MESQUITA NETTO
200	SMT	Requalificação de ciclovias e ciclofaixas	CICLOFAIXA GABRIEL MIGLIORI
200	SMT	Implantação de ciclovias e ciclofaixas	EDGAR FACO-MQ S VICENTE
200	SMT	Implantação de ciclovias e ciclofaixas	INAJAR DE SOUZA

ID 216 | RODOVIA RAPOSO TAVARES



- **Diretrizes**

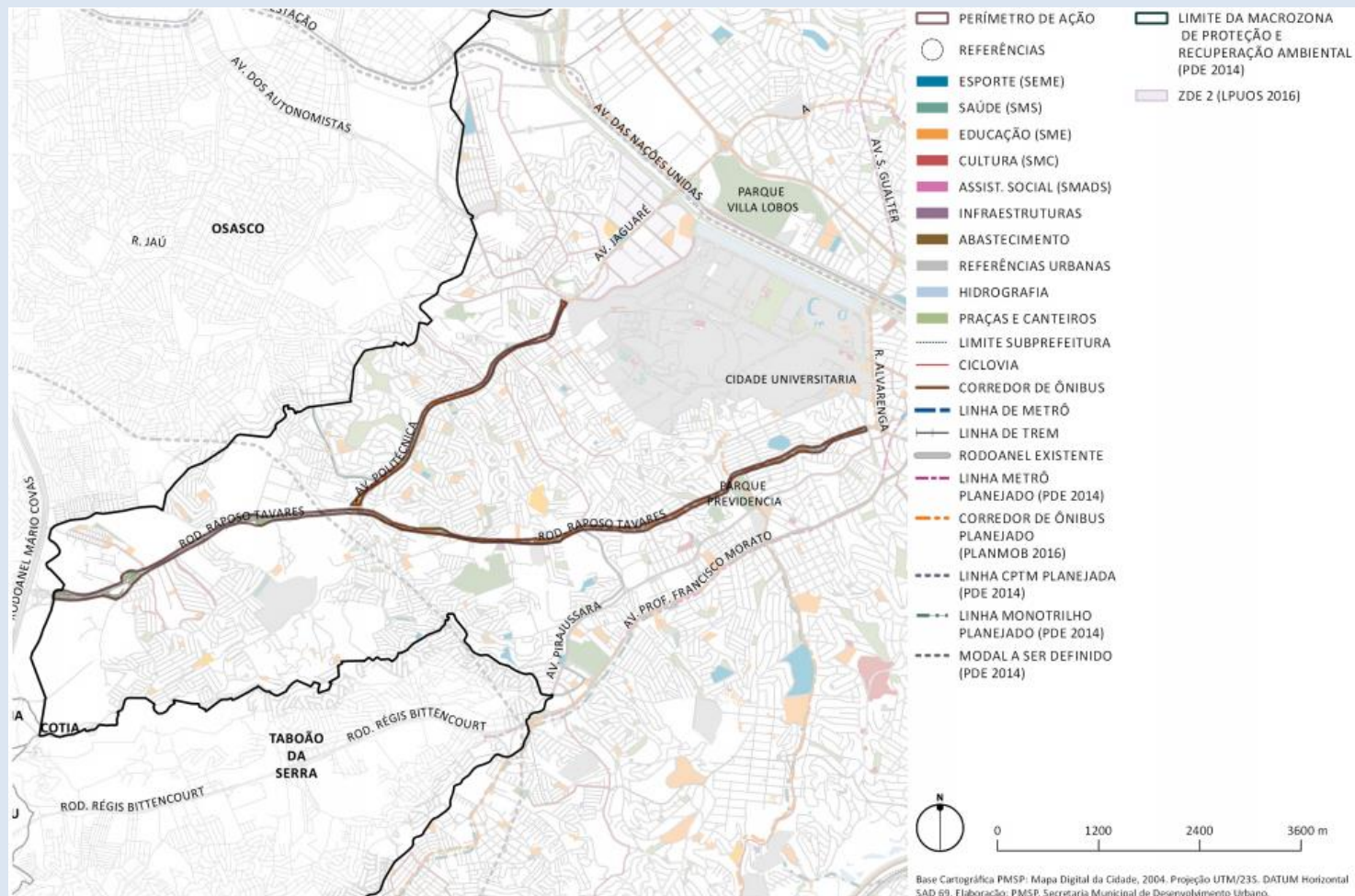
- **ESPAÇOS PÚBLICOS**

- Requalificar os eixos de mobilidade e acessibilidade com tratamento das calçadas, esquinas, arborização viária, melhoria da iluminação pública e implantação de mobiliário urbano;

- **MOBILIDADE**

- Estudar formas de transposições da rodovia e sua integração à malha urbana;
- Priorizar pedestres e ciclistas na implantação de travessias da rodovia;
- Estudar a implantação de ciclovias como alternativa de modal não motorizado.

ID 216 | RODOVIA RAPOSO TAVARES



ID 216 | RODOVIA RAPOSO TAVARES

216 RODOVIA RAPOSO TAVARES

Per	Órgão	Nome da ação	Descrição
216	SIURB	Vd. Naor Guelfi	Inspecao Especial
216	SIURB	PRA ETAPA 1 - Lote B - Rua Poetisa Colombina	Microdrenagem
216	SMS	PSM Dr. Caetano Virgilio Netto	Reforma e ampliacao
216	SMT	Requalificação de ciclovias e ciclofaixas	CICLOFAIXA RIO PEQUENO
216	SMT	Requalificação de ciclovias e ciclofaixas	CICLOFAIXA ESCOLA POLITECNICA - TRECHO 2
216	SPTTrans	Requalificação de corredores e faixas exclusivas de ônibus	Av. Corifeu de Azevedo Marques e Av. Vital Brasil - 14,6

ID 405 | CÓRREGO DO CINTRA



- **Diretrizes**

- **ESPAÇOS PÚBLICOS**

- Implantar parque linear no córrego do Cintra, aproveitando espaços livres remanescentes do projeto de alargamento viário;
- Realizar a recuperação do fundo de vale através da preservação dos remanescentes de Área de Preservação Permanente - APP, bem como saneamento e despoluição do córrego;
- Requalificar as praças existentes;

- **SISTEMA VIÁRIO**

-Articular ações de implantação do melhoramento viário do PIU Arco Tietê com intervenções no córrego do Cintra, para garantir a qualidade do espaço público;

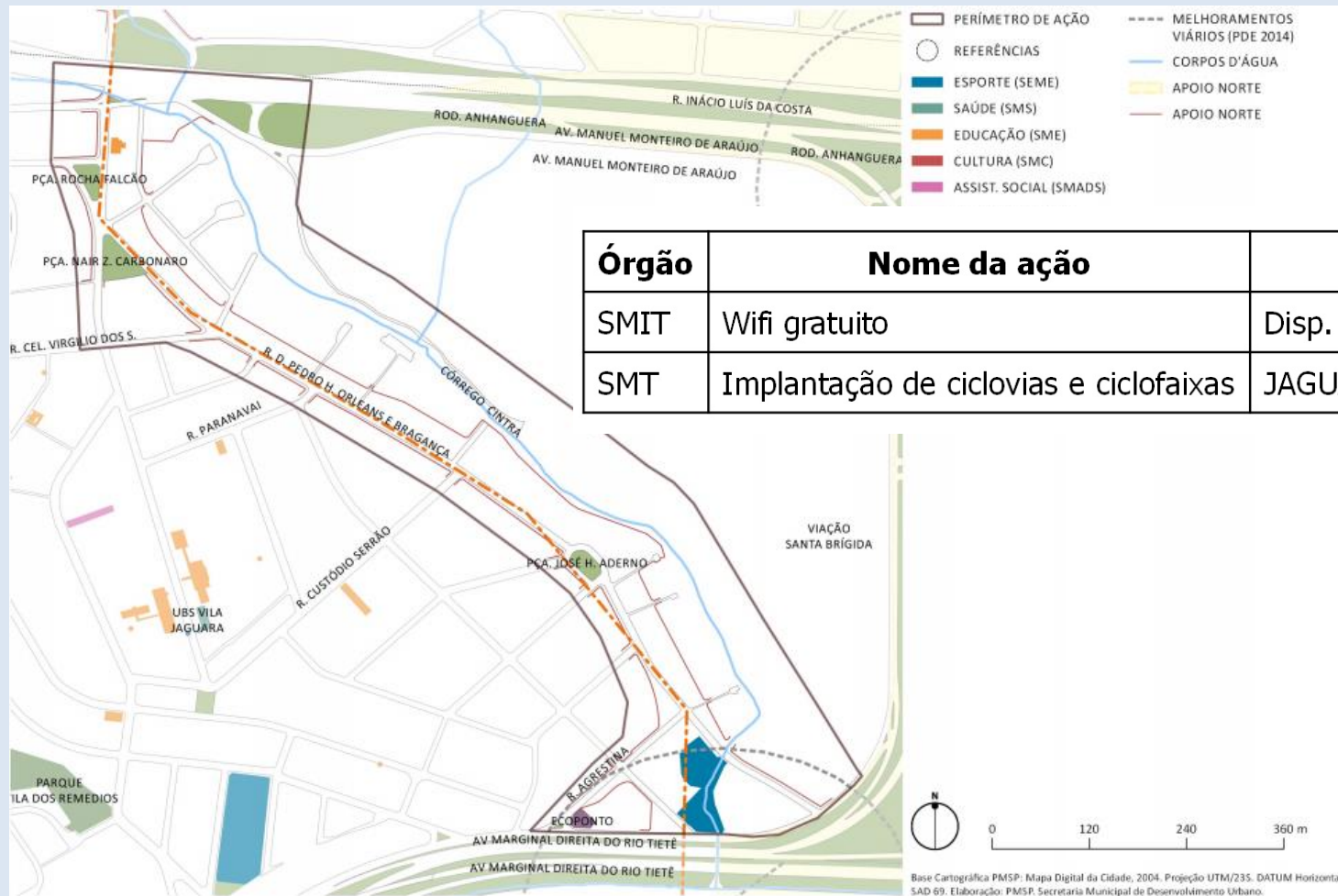
- **SISTEMA CICLOVIÁRIO**

-Implantar ciclovias e reformular calçadas para circulação de pedestres, fazendo conexões entre o parque linear, equipamentos públicos, as praças existentes e a Rua Dom Pedro Henrique de Orleans e Bragança;

- **DRENAGEM E SANAMENTO**

-Garantir a existência, o dimensionamento adequado e o bom funcionamento da infraestrutura de micro e macrodrenagem.

ID 405 | CÓRREGO DO CINTRA



ID 406 | RIBEIRÃO VERMELHO



- **Diretrizes**

- **PLANOS E PROGRAMAS**

- Articular ações inter setoriais e com o município vizinho para intervenções no Ribeirão Vermelho;

- **ESPAÇOS PÚBLICOS**

- Implantar parque linear no Ribeirão Vermelho, aproveitando espaços livres existentes para criar áreas de lazer. Realizar a recuperação do fundo de vale através da preservação dos remanescentes de Área de Preservação Permanente - APP, bem como saneamento e despoluição do córrego;

- **MOBILIDADE**

- Implantar ciclovias e melhorar calçadas para circulação dos pedestres, fazendo conexões entre o parque linear e os equipamentos públicos existentes;

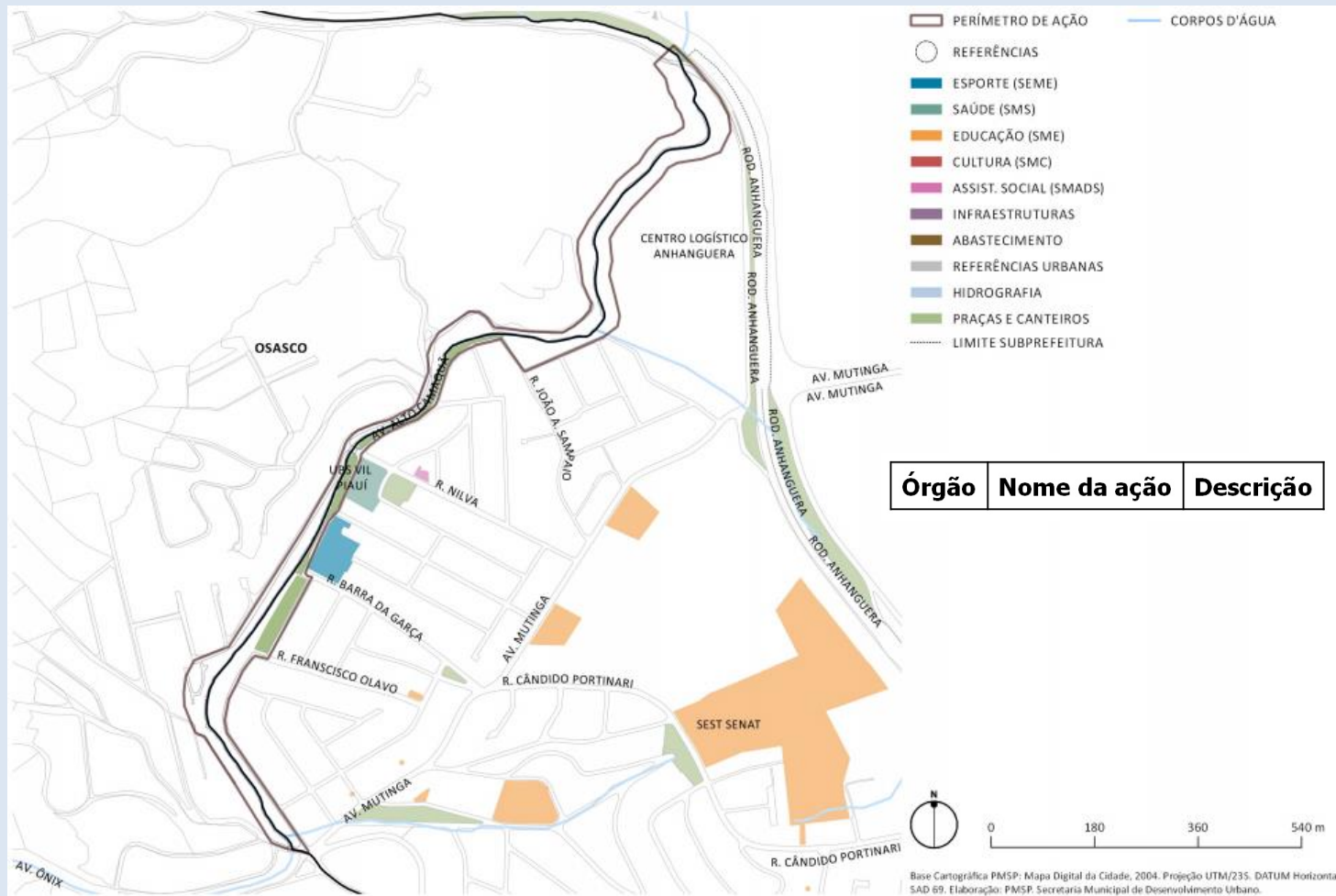
- **SISTEMA VIÁRIO**

- Melhorar as conexões existentes com o município de Osasco, e, se necessário, implantar novas;

- **DRENAGEM E SANAMENTO**

- Garantir a existência, o dimensionamento adequado e o bom funcionamento da infraestrutura de micro e macrodrenagem;

ID 406 | RIBEIRÃO VERMELHO



ID 407 | ESTAÇÃO BARRA FUNDA



- **Diretrizes**

- **PERMEABILIDADE**

- Implantar arborização viária e aumentar áreas verdes permeáveis, quando possível;

- **ESPAÇOS PÚBLICOS**

- Realizar melhorias da iluminação pública;

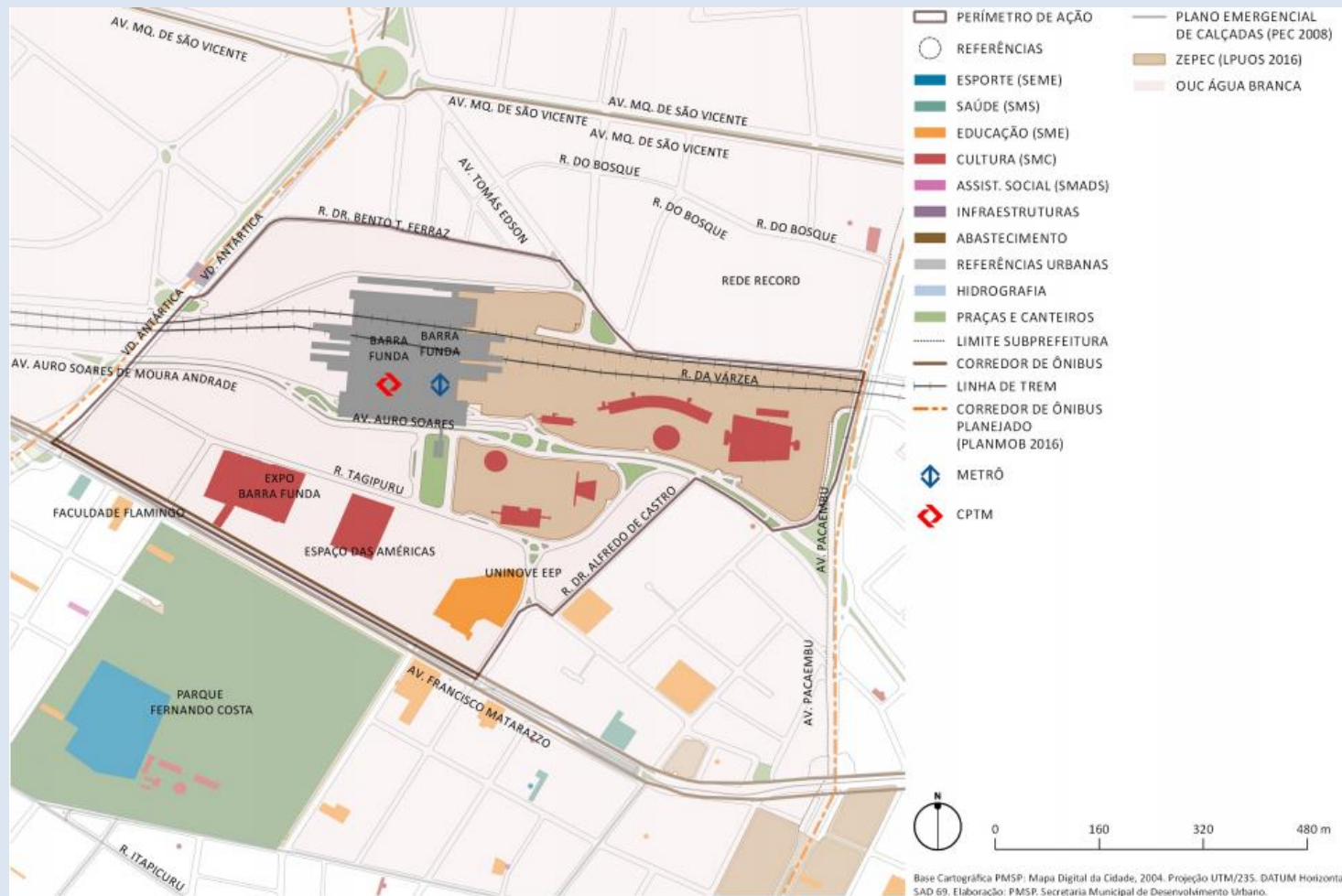
- **MOBILIDADE**

- Realizar tratamento das calçadas e esquinas, garantindo acessibilidade universal;

- **SISTEMA VIÁRIO**

- Implantar sinalização viária, faixas de pedestres, semáforos, alargamento de calçadas e lombofaixas de modo a garantir a segurança dos pedestres;
- Implantar mobiliário urbano e sinalização com informações da rede de transporte.

ID 407 | ESTAÇÃO BARRA FUNDA

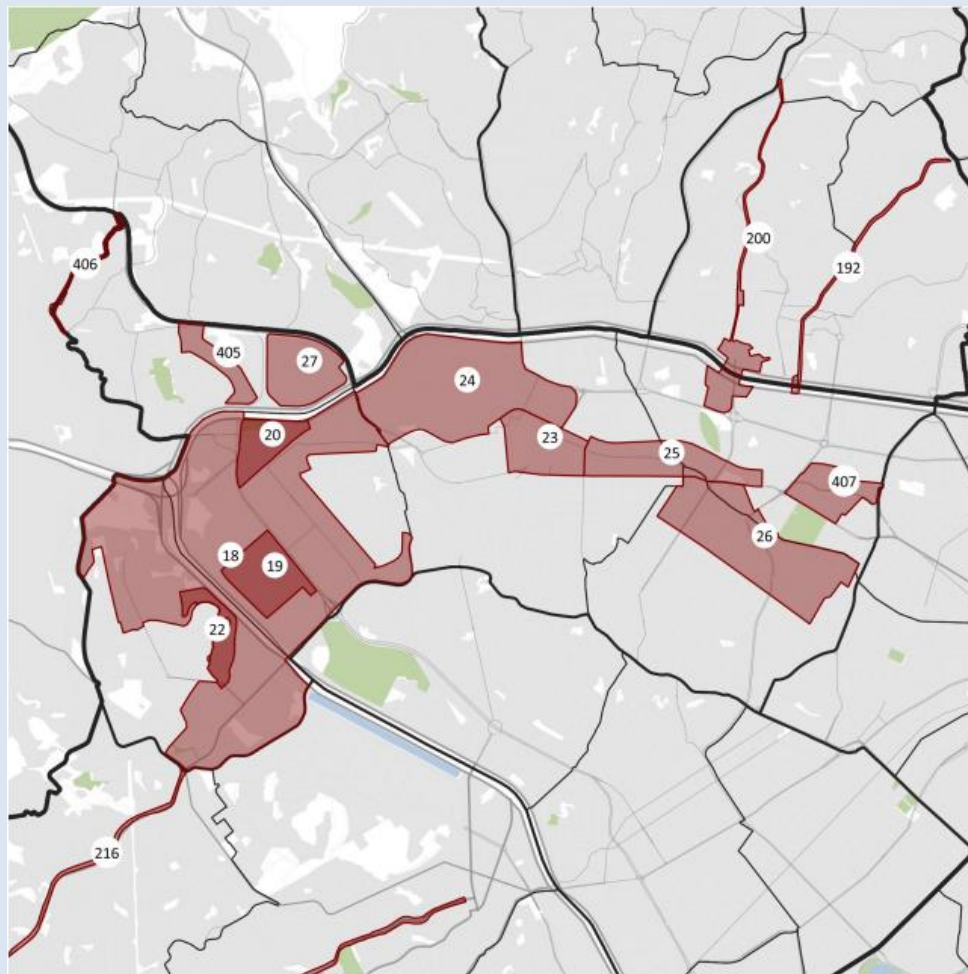


ID 407 | ESTAÇÃO BARRA FUNDA

407 ESTAÇÃO BARRA FUNDA

Órgão	Nome da ação	Descrição
SMIT	Wifi gratuito	Disp. de Wi-Fi gratuito
SMSUB	Requalif. de calçadas	Adequação e adaptação de calçada
SMT	Requalificação de ciclovias e ciclofaixas	CICLOFAIXA CENTRO - ETAPA 6
SMT	Requalificação de ciclovias e ciclofaixas	CICLOFAIXA PACAEMBU - TRECHO II
SMT	Requalificacao de ciclovias e ciclofaixas	CICLOVIA SAO JOAO

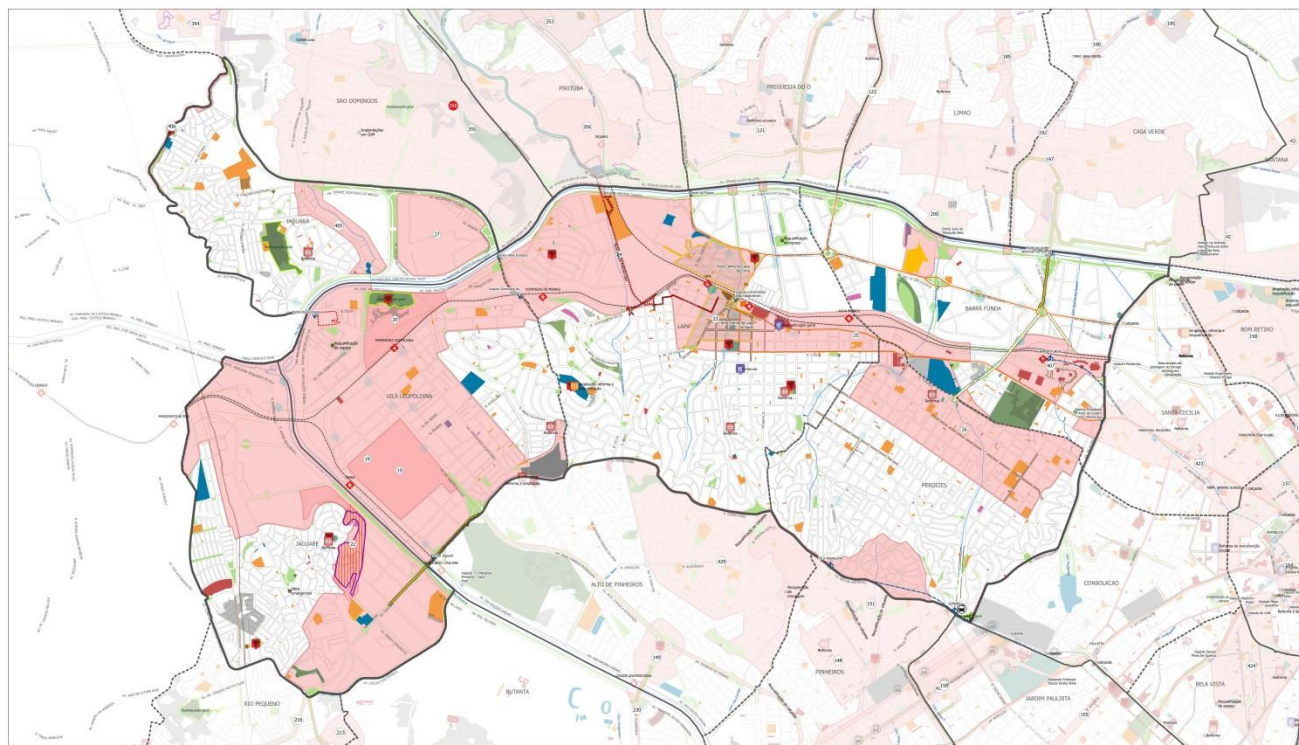
Perímetros de Ação da Subprefeitura da Lapa



- PERÍMETROS DE AÇÃO
- 18 - LEOPOLDINA/JAGUARÉ
- 19 - CEAGESP
- 20 - PARQUE ORLANDO VILLAS BOAS
- 22 - VILA NOVA JAGUARÉ
- 23 - CENTRO DA LAPA
- 24 - VILA ANASTÁCIO E LAPA DE BAIXO
- 25 - ÁGUA BRANCA
- 26 - PERDIZES
- 27 - PARQUE ANHANGUERA
- 192 - AVENIDA CAETANO ÁLVARES
- 200 - ÁGUA BRANCA E AVENIDA DEPUTADO EMÍLIO CARLOS
- 216 - RODOVIA RAPOSO TAVARES
- 405 - CÔRREGO DO CINTRA
- 406 - RIBEIRÃO VERMELHO
- 407 - ESTAÇÃO BARRA FUNDA

LAPA

Plano Regional + Plano de Metas



101	102	103	104	105	106	107	108	109	110	111	112	113	114	115	116	117	118	119	120	121	122	123	124	125	126	127	128	129	130	131	132	133	134	135	136	137	138	139	140	141	142	143	144	145	146	147	148	149	150	151	152	153	154	155	156	157	158	159	160	161	162	163	164	165	166	167	168	169	170	171	172	173	174	175	176	177	178	179	180	181	182	183	184	185	186	187	188	189	190	191	192	193	194	195	196	197	198	199	200
-----	-----	-----	-----	-----	-----	-----	-----	-----	-----	-----	-----	-----	-----	-----	-----	-----	-----	-----	-----	-----	-----	-----	-----	-----	-----	-----	-----	-----	-----	-----	-----	-----	-----	-----	-----	-----	-----	-----	-----	-----	-----	-----	-----	-----	-----	-----	-----	-----	-----	-----	-----	-----	-----	-----	-----	-----	-----	-----	-----	-----	-----	-----	-----	-----	-----	-----	-----	-----	-----	-----	-----	-----	-----	-----	-----	-----	-----	-----	-----	-----	-----	-----	-----	-----	-----	-----	-----	-----	-----	-----	-----	-----	-----	-----	-----	-----	-----	-----	-----

199	200	201	202	203	204	205	206	207	208	209	210	211	212	213	214	215	216	217	218	219	220	221	222	223	224	225	226	227	228	229	230	231	232	233	234	235	236	237	238	239	240	241	242	243	244	245	246	247	248	249	250	251	252	253	254	255	256	257	258	259	260	261	262	263	264	265	266	267	268	269	270	271	272	273	274	275	276	277	278	279	280	281	282	283	284	285	286	287	288	289	290	291	292	293	294	295	296	297	298	299	300
-----	-----	-----	-----	-----	-----	-----	-----	-----	-----	-----	-----	-----	-----	-----	-----	-----	-----	-----	-----	-----	-----	-----	-----	-----	-----	-----	-----	-----	-----	-----	-----	-----	-----	-----	-----	-----	-----	-----	-----	-----	-----	-----	-----	-----	-----	-----	-----	-----	-----	-----	-----	-----	-----	-----	-----	-----	-----	-----	-----	-----	-----	-----	-----	-----	-----	-----	-----	-----	-----	-----	-----	-----	-----	-----	-----	-----	-----	-----	-----	-----	-----	-----	-----	-----	-----	-----	-----	-----	-----	-----	-----	-----	-----	-----	-----	-----	-----	-----	-----	-----	-----

301	302	303	304	305	306	307	308	309	310	311	312	313	314	315	316	317	318	319	320	321	322	323	324	325	326	327	328	329	330	331	332	333	334	335	336	337	338	339	340	341	342	343	344	345	346	347	348	349	350	351	352	353	354	355	356	357	358	359	360	361	362	363	364	365	366	367	368	369	370	371	372	373	374	375	376	377	378	379	380	381	382	383	384	385	386	387	388	389	390	391	392	393	394	395	396	397	398	399	400
-----	-----	-----	-----	-----	-----	-----	-----	-----	-----	-----	-----	-----	-----	-----	-----	-----	-----	-----	-----	-----	-----	-----	-----	-----	-----	-----	-----	-----	-----	-----	-----	-----	-----	-----	-----	-----	-----	-----	-----	-----	-----	-----	-----	-----	-----	-----	-----	-----	-----	-----	-----	-----	-----	-----	-----	-----	-----	-----	-----	-----	-----	-----	-----	-----	-----	-----	-----	-----	-----	-----	-----	-----	-----	-----	-----	-----	-----	-----	-----	-----	-----	-----	-----	-----	-----	-----	-----	-----	-----	-----	-----	-----	-----	-----	-----	-----	-----	-----	-----

401	402	403	404	405	406	407	408	409	410	411	412	413	414	415	416	417	418	419	420	421	422	423	424	425	426	427	428	429	430	431	432	433	434	435	436	437	438	439	440	441	442	443	444	445	446	447	448	449	450	451	452	453	454	455	456	457	458	459	460	461	462	463	464	465	466	467	468	469	470	471	472	473	474	475	476	477	478	479	480	481	482	483	484	485	486	487	488	489	490	491	492	493	494	495	496	497	498	499	500
-----	-----	-----	-----	-----	-----	-----	-----	-----	-----	-----	-----	-----	-----	-----	-----	-----	-----	-----	-----	-----	-----	-----	-----	-----	-----	-----	-----	-----	-----	-----	-----	-----	-----	-----	-----	-----	-----	-----	-----	-----	-----	-----	-----	-----	-----	-----	-----	-----	-----	-----	-----	-----	-----	-----	-----	-----	-----	-----	-----	-----	-----	-----	-----	-----	-----	-----	-----	-----	-----	-----	-----	-----	-----	-----	-----	-----	-----	-----	-----	-----	-----	-----	-----	-----	-----	-----	-----	-----	-----	-----	-----	-----	-----	-----	-----	-----	-----	-----	-----

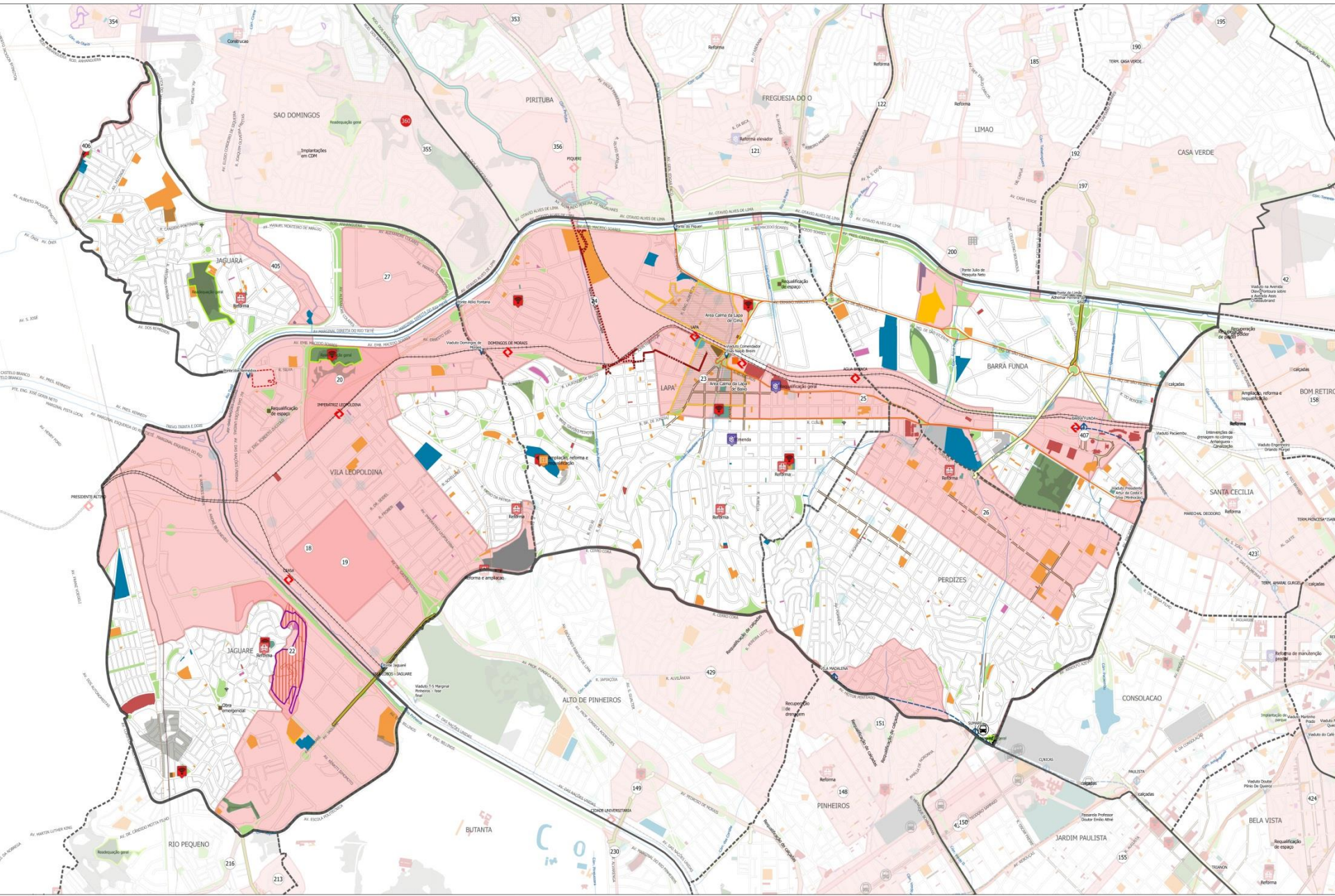
501	502	503	504	505	506	507	508	509	510	511	512	513	514	515	516	517	518	519	520	521	522	523	524	525	526	527	528	529	530	531	532	533	534	535	536	537	538	539	540	541	542	543	544	545	546	547	548	549	550	551	552	553	554	555	556	557	558	559	560	561	562	563	564	565	566	567	568	569	570	571	572	573	574	575	576	577	578	579	580	581	582	583	584	585	586	587	588	589	590	591	592	593	594	595	596	597	598	599	600
-----	-----	-----	-----	-----	-----	-----	-----	-----	-----	-----	-----	-----	-----	-----	-----	-----	-----	-----	-----	-----	-----	-----	-----	-----	-----	-----	-----	-----	-----	-----	-----	-----	-----	-----	-----	-----	-----	-----	-----	-----	-----	-----	-----	-----	-----	-----	-----	-----	-----	-----	-----	-----	-----	-----	-----	-----	-----	-----	-----	-----	-----	-----	-----	-----	-----	-----	-----	-----	-----	-----	-----	-----	-----	-----	-----	-----	-----	-----	-----	-----	-----	-----	-----	-----	-----	-----	-----	-----	-----	-----	-----	-----	-----	-----	-----	-----	-----	-----	-----

601	602	603	604	605	606	607	608	609	610	611	612	613	614	615	616	617	618	619	620	621	622	623	624	625	626	627	628	629	630	631	632	633	634	635	636	637	638	639	640	641	642	643	644	645	646	647	648	649	650	651	652	653	654	655	656	657	658	659	660	661	662	663	664	665	666	667	668	669	670	671	672	673	674	675	676	677	678	679	680	681	682	683	684	685	686	687	688	689	690	691	692	693	694	695	696	697	698	699	700
-----	-----	-----	-----	-----	-----	-----	-----	-----	-----	-----	-----	-----	-----	-----	-----	-----	-----	-----	-----	-----	-----	-----	-----	-----	-----	-----	-----	-----	-----	-----	-----	-----	-----	-----	-----	-----	-----	-----	-----	-----	-----	-----	-----	-----	-----	-----	-----	-----	-----	-----	-----	-----	-----	-----	-----	-----	-----	-----	-----	-----	-----	-----	-----	-----	-----	-----	-----	-----	-----	-----	-----	-----	-----	-----	-----	-----	-----	-----	-----	-----	-----	-----	-----	-----	-----	-----	-----	-----	-----	-----	-----	-----	-----	-----	-----	-----	-----	-----	-----

0 0,25 0,5 0,75 1 km

PREFEITURA DE SÃO PAULO
DESENVOLVIMENTO URBANO

MAPA 13
PERÍMETROS DE AÇÃO E INTERVENÇÕES
SUBPREFEITURA LAPA
OUTUBRO/2019



SUBPREFEITURA	ÁREA (M²)	216	218	219	220	221	222	223	224	225	226	227	228	229	230	231	232	233	234	235	236	237	238	239	240	241	242	243	244	245	246	247	248	249	250	251	252	253	254	255	256	257	258	259	260	261	262	263	264	265	266	267	268	269	270	271	272	273	274	275	276	277	278	279	280	281	282	283	284	285	286	287	288	289	290	291	292	293	294	295	296	297	298	299	300
LAPA	973945,53	216	218	219	220	221	222	223	224	225	226	227	228	229	230	231	232	233	234	235	236	237	238	239	240	241	242	243	244	245	246	247	248	249	250	251	252	253	254	255	256	257	258	259	260	261	262	263	264	265	266	267	268	269	270	271	272	273	274	275	276	277	278	279	280	281	282	283	284	285	286	287	288	289	290	291	292	293	294	295	296	297	298	299	300

■ FIBRIMENTO MACROREGIONAL
■ TPC PERUSARANGA

SUBPREFEITURA: PERUS, PIRITUBA/PARANGARA
 ÁREA (M²): 9214904,33

Base cartográfica: PRSP Mapa Digital de São Paulo, Projeção UTM, Datum SIRGAS 2011
 Elaboração: Prefeitura do Município de São Paulo, Secretaria Municipal de Desenvolvimento Urbano, 2020.

0 0,25 0,5 0,75 km
 1:12.930

PREFEITURA DE SÃO PAULO

Parâmetros de ordenamento dos Perímetros de Ação

- *Maior concentração de Ações 2020 do Plano de Metas*
- *Melhor atendimento das Diretrizes Plano Regional*
- *Critérios de avaliação:*
 1. ESTRUTURAÇÃO E TRANSFORMAÇÃO URBANA LOCAL: centralidades ou eixos do Plano Diretor
 2. INCLUSÃO SOCIAL E ECONÔMICA/ Vulnerabilidade Social: ZEIS
 3. ECONOMIA URBANA / LOCAL: ZDE; ZPI; Turismo; Ligue os pontos
 4. INFRAESTRUTURA E SERVIÇOS URBANOS BÁSICOS: carências
 5. ARTICULAÇÃO SETORIAL: recursos de fundos, planos ou programas
 6. RESILIÊNCIA URBANA: Áreas Verdes; Unidades de Conservação; Arborização; ou Contaminação do Solo; Áreas de Risco.
 7. MOBILIDADE URBANA: corredores de ônibus, trem, metrô, monotrilho, melhoramentos viários
 8. CONHECIMENTO DA REPRESENTAÇÃO TÉCNICA E DEMANDAS DA SOCIEDADE CIVIL

Plano de Ação das Subprefeituras

ORDENAMENTO DOS PERÍMETROS DE AÇÃO

Nº do Perímetro	NOME do Perímetro
18	Leopoldina / Jaguaré
19	CEAGESP
20	Parque Orlando Villas Boas
22	Vila Nova Jaguaré
23	Centro da Lapa
24	Vila Anastácio e Lapa de Baixo
25	Água Branca
407	Estação Barra Funda

Contato

Coordenadoria de Planejamento Urbano

SMDU/PLANURBE

Fone: 3113-7894 7893



**PREFEITURA DE
SÃO PAULO**
DESENVOLVIMENTO
URBANO